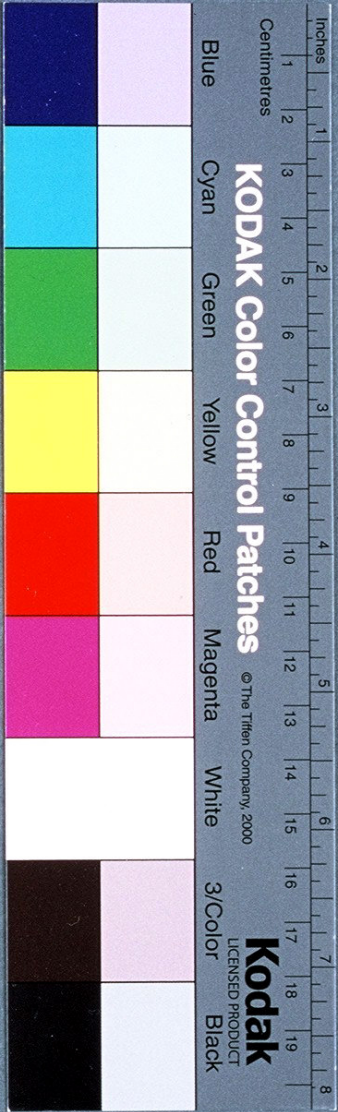
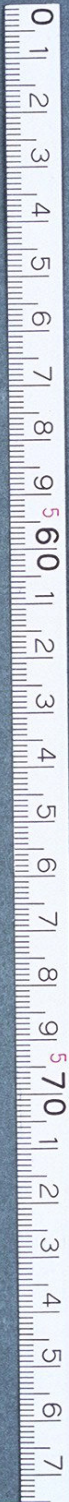


永  
花洛細見圖  
首一



Inches 0 1 2 3 4 5 6 7 8  
Centimetres 1 2 3 4 5 6 7 8 9 10 11 12 13 14 15 16 17 18 19 20  
KODAK Color Control Patches © The Tiffen Company, 2000  
Kodak LICENSED PRODUCT  
Blue Cyan Green Yellow Red Magenta White 3/Color Black







花洛細見圖目錄

神社佛閣年中行夏  
名所回跡諸色雜書

壹之卷

正月

冰室宮白

駕牛

七夕

重陽

住吉踊

大神樂

傀儡師

御火燒

貳之卷

林葉

目之門 公家門 南門

唐門

春之卷

後室之門 御室之門 御室之門 御室之門

春之卷

上之卷

希

競了

下之卷

希

葵祭

四之卷

松崎

下之卷

百萬遍

吉田社

志水堂

黒谷

銀閣寺

遠火

鹿ヶ谷

五之卷

永観堂

南禅寺

栗田山

廣申

知恩院

長樂寺

丸山

赤山院

双林寺



六之卷

祇園社

并

榮徳

并

山鉾

日

水鏡院

夕凍

七之卷

安居

高層寺

八坂

靈山

清水寺

并

地主家

六道

六条寺

相撲

八之卷

大佛

寺三間堂

并

矢敷

知徳院

泉涌寺

泉福寺

并

因山忌

稻荷社

糸礼

后束社

并

糸徳

九之卷

東寺

尼寺

六孫王宮

徳承院

正生寺

并

狂言

十之卷

中園寺

并

唐人系社

并

曲町家

西本願寺

東本願寺



十卷之卷

五茶天使 周梅堂并 海佛 涉教堂

善宮幡 建仁寺并 木遺 四葉堂

十卷之卷

誓願寺 六角堂并 立花 空也堂

神泉苑并 八位路弓 茶河城并 武家礼儀

十卷之卷

上右灵社 下右灵社并 茶院 一葉草堂

聖德院并 峯入船

十四之卷

相国寺 妙嚴寺并 高祖御難 大德寺

福僧并 安樂苑 今宮社并 茶院

七卷社 六中圖堂

十五之卷

水鏡社并 一代社 平野社 金園寺

等持院 新安寺 妙心寺





新春

長くお正月の  
時分は枝とけりて  
お正月のまじり  
お正月のまじり  
お正月のまじり

お正月のまじり  
お正月のまじり  
お正月のまじり  
お正月のまじり  
お正月のまじり

お正月のまじり  
お正月のまじり  
お正月のまじり  
お正月のまじり  
お正月のまじり





と巴

湯まの池

そありて

海生の形ハ

善揚と

いとあま

うしろ

小女

あま

おのの

あま

柿のむす

さう

や

き

桃の

あま

水

月の

あま

あま

あま

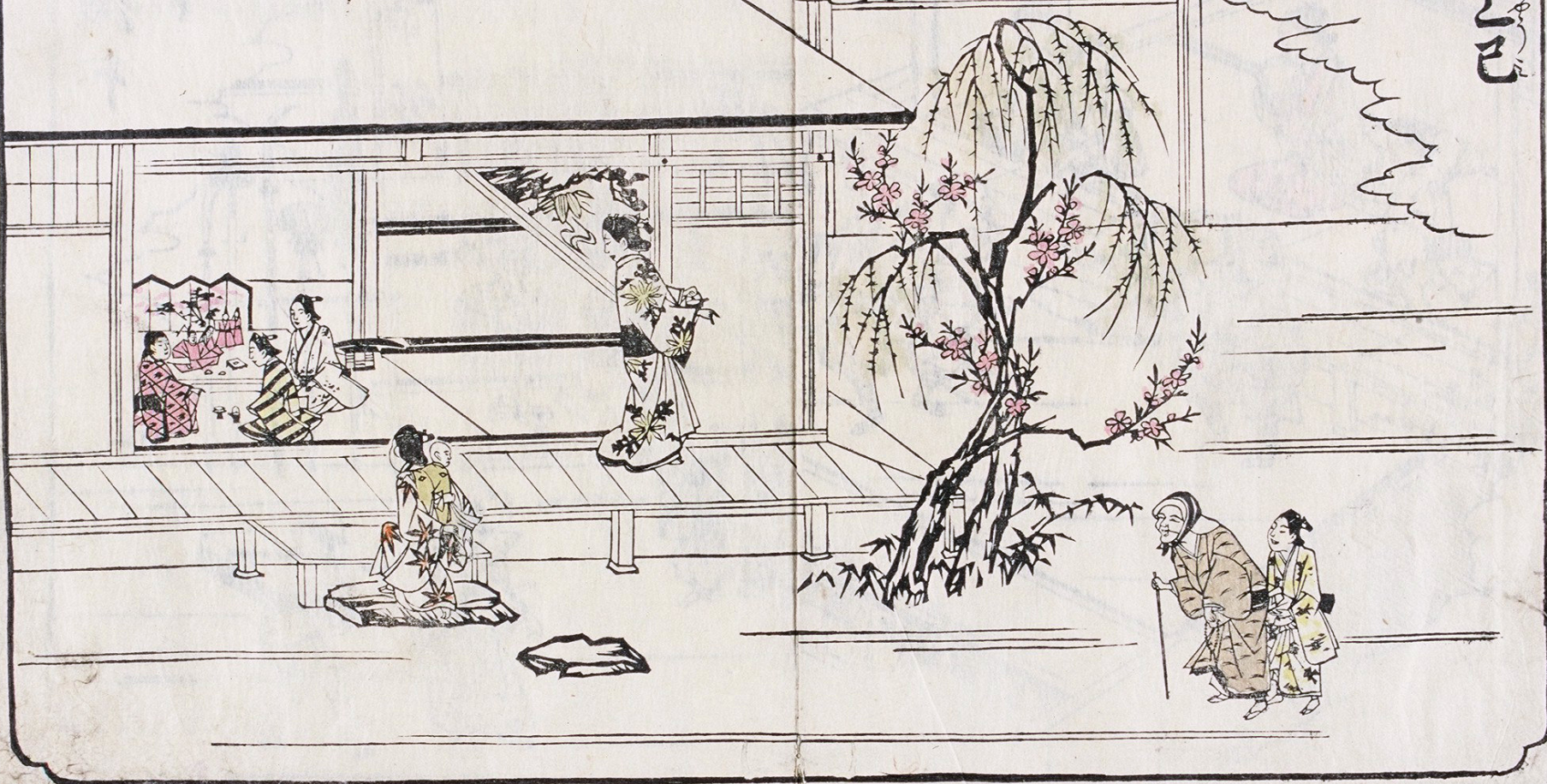
あま

あま

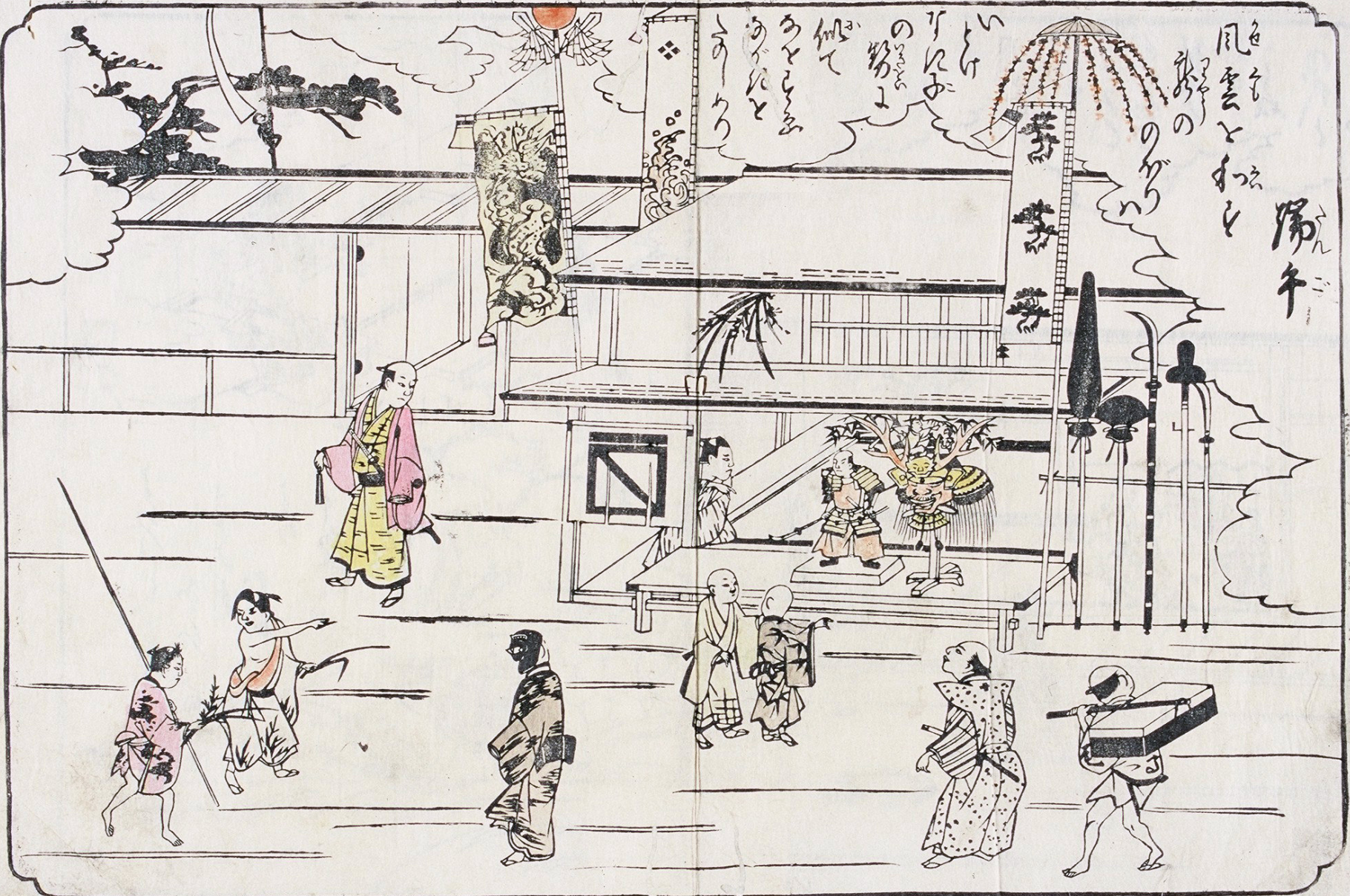
あま

あま

あま







い  
れお  
の  
あ  
あ  
あ  
あ  
あ  
あ  
あ  
あ

色  
風  
の  
の  
の  
の

帰  
午





わとお  
あま  
り  
し

あま  
あま  
あま  
あま

あま  
あま  
あま

あま

あま  
あま

あま  
あま

あま  
あま  
あま  
あま



重陽

九月九日乃

重陽と云ふ也

於都を後乃

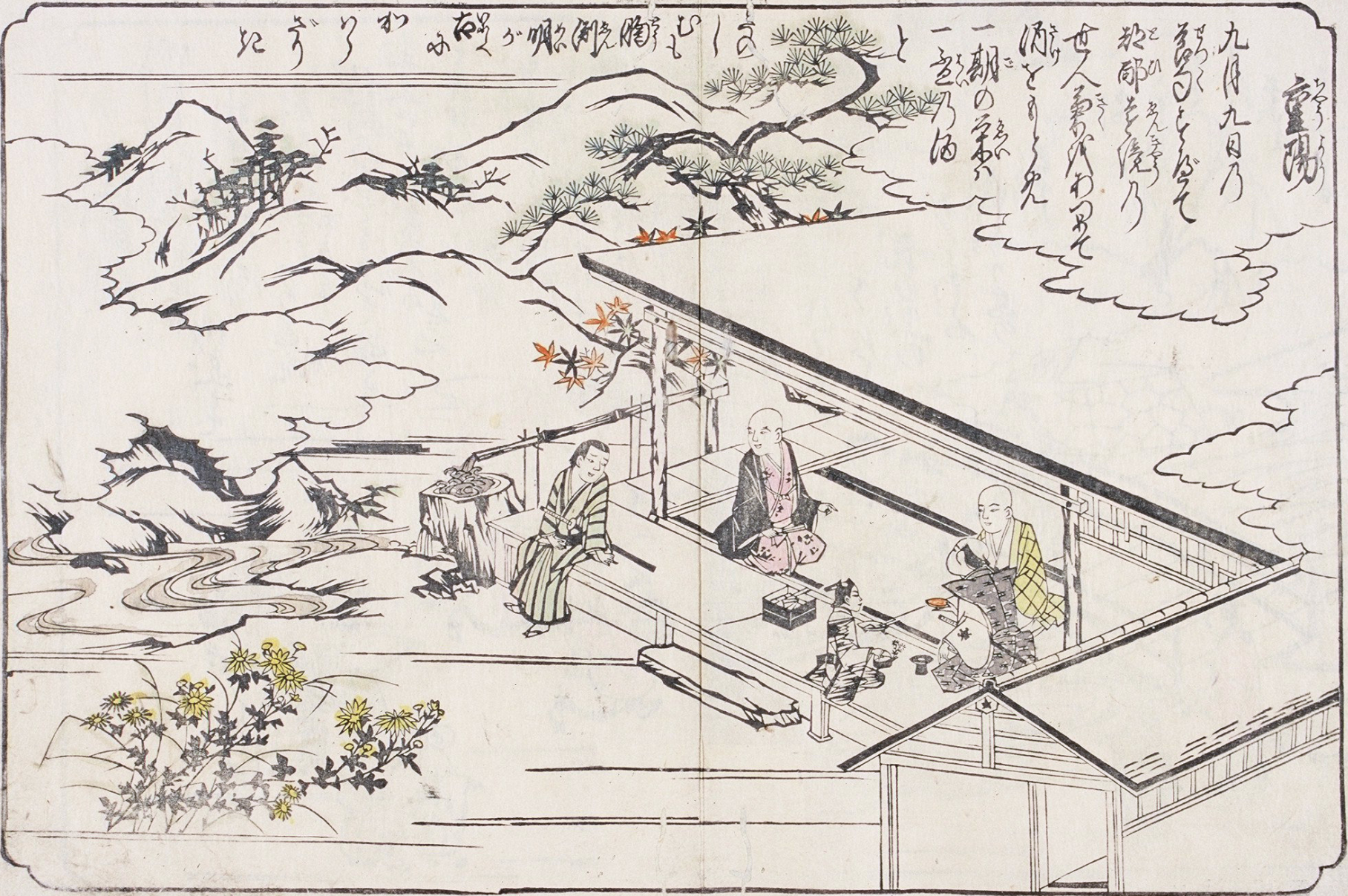
世人重之わの是

酒と云ふ也

一朝の事

一盃乃由

此乃乃わ 小石が明の御殿に





任者頭

任者頭乃桑田徳の  
社中の長術 社吏と

早し女れ 如きとす

祝詞乃あとうあて願ふ

毎奉七十余文の家

と後河三仙て 東人乃

知進とらむ傍ら

幸ふあすいれ

あつひらりと花あ

花の所を

とより

とん

とん

とん

とん

とん

とん

とん

とん

とん







# 大神樂

神代のひり

天宮のまろ

まろの

やとりのひり

まろの

まろの

まろ

まろの

まろの

まろの

まろの

まろの

まろの

まろの

まろの

まろの

まろの

まろの

まろの

まろの

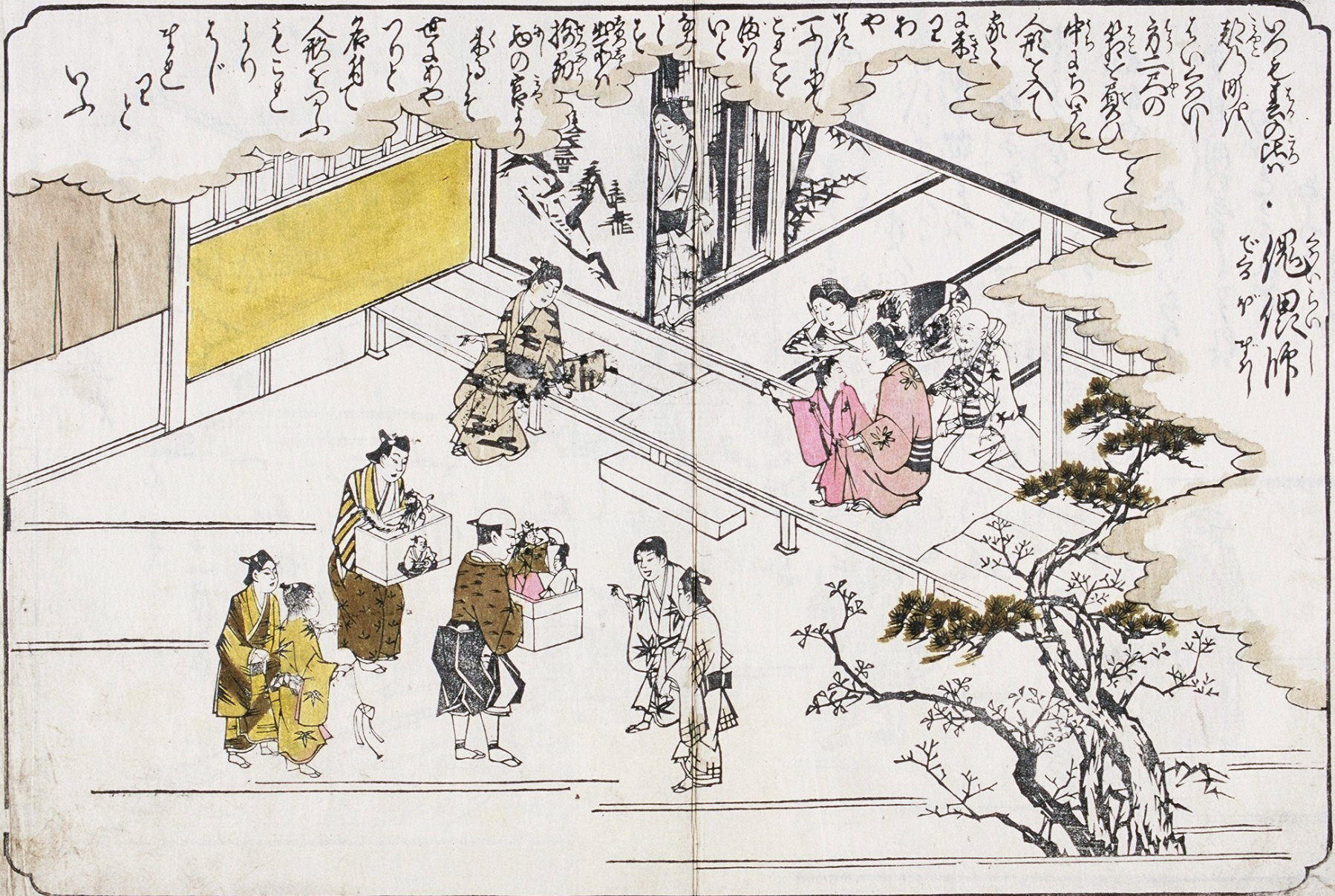


あつが  
まろ

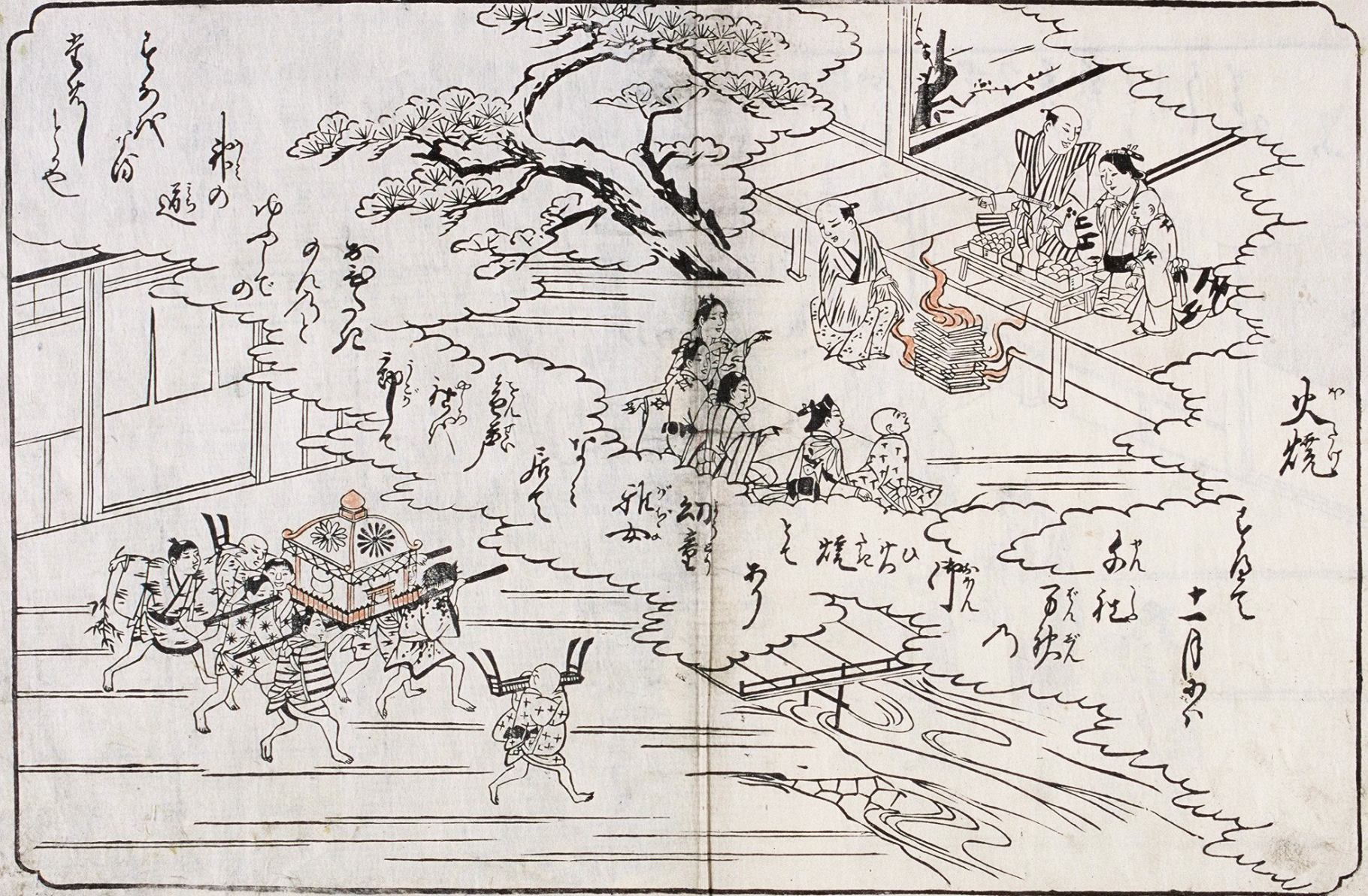


むすぶの  
 勢の四尺  
 といふの  
 三石の  
 衆と身ひ  
 申すらい  
 衆と  
 又おと  
 やはわ  
 可き  
 といふ  
 とおし  
 とと  
 世の中  
 今と  
 つと  
 名刺  
 今と  
 うと  
 〆と  
 〆と  
 〆と

鬼  
 鬼  
 〆  
 〆







きりぎりす  
の  
の  
の

の  
の  
の  
の

の  
の  
の  
の

の  
の  
の

の  
の  
の  
の

の  
の  
の  
の

の  
の  
の  
の

火焼





八手懷氏