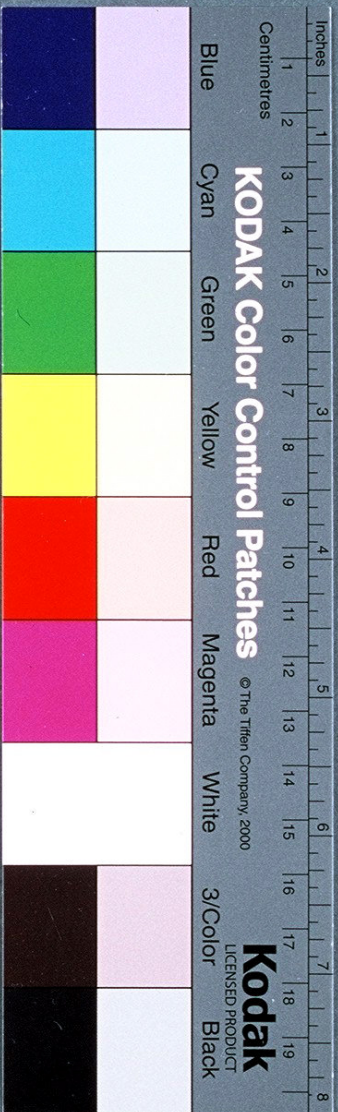
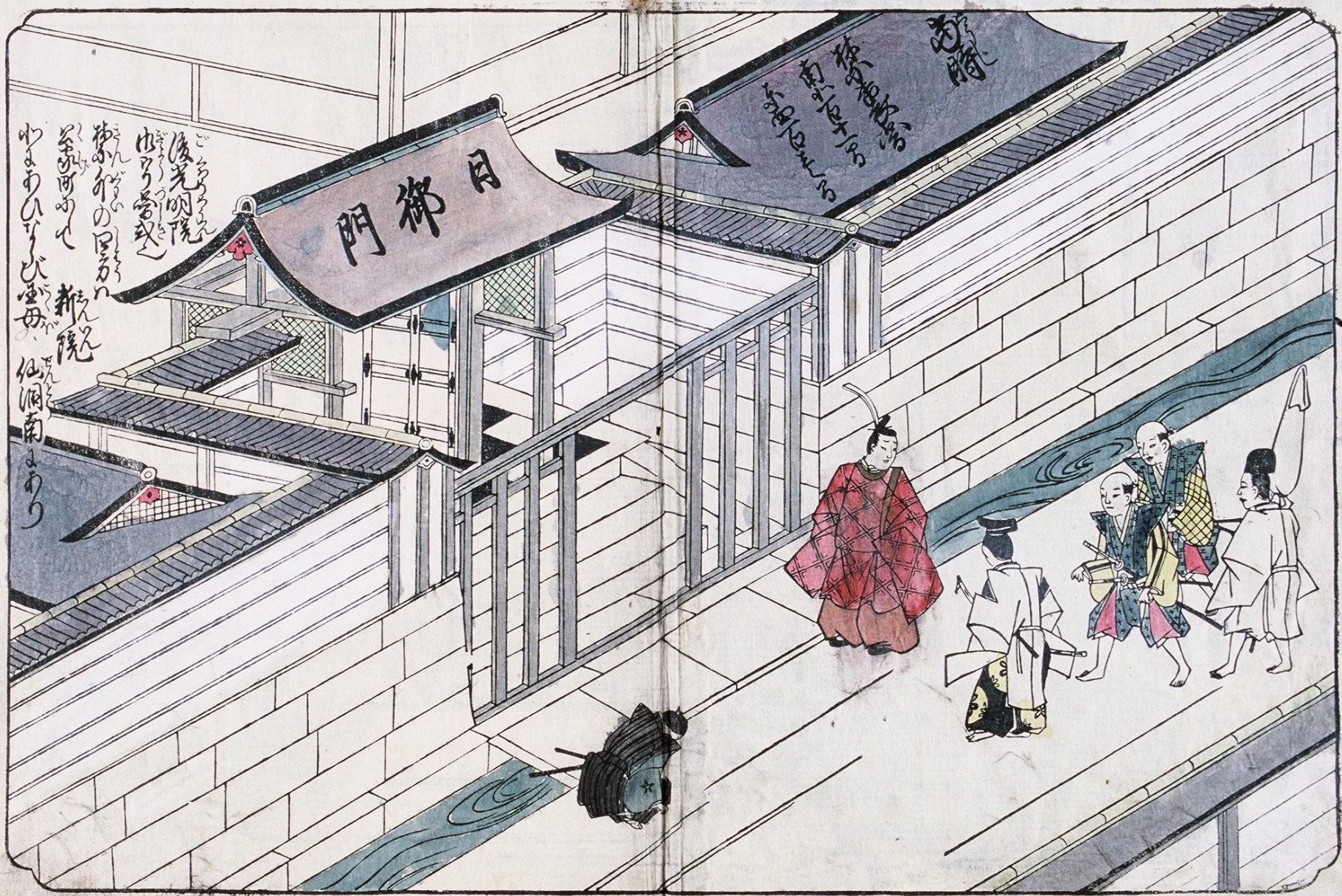


永寶

攀洛細貝圖

二





後光院
 仙洞南より
 新院
 仙洞南より
 仙洞南より

梅
 梅
 梅

は東照殿

東堂一乃

南谷

板倉

四角板倉

南殿

延暦寺

公藏

賢者の陸子

物以て成

門極

松尾

後色

南御門

の

松尾

南

御

門

の

松尾

南

御

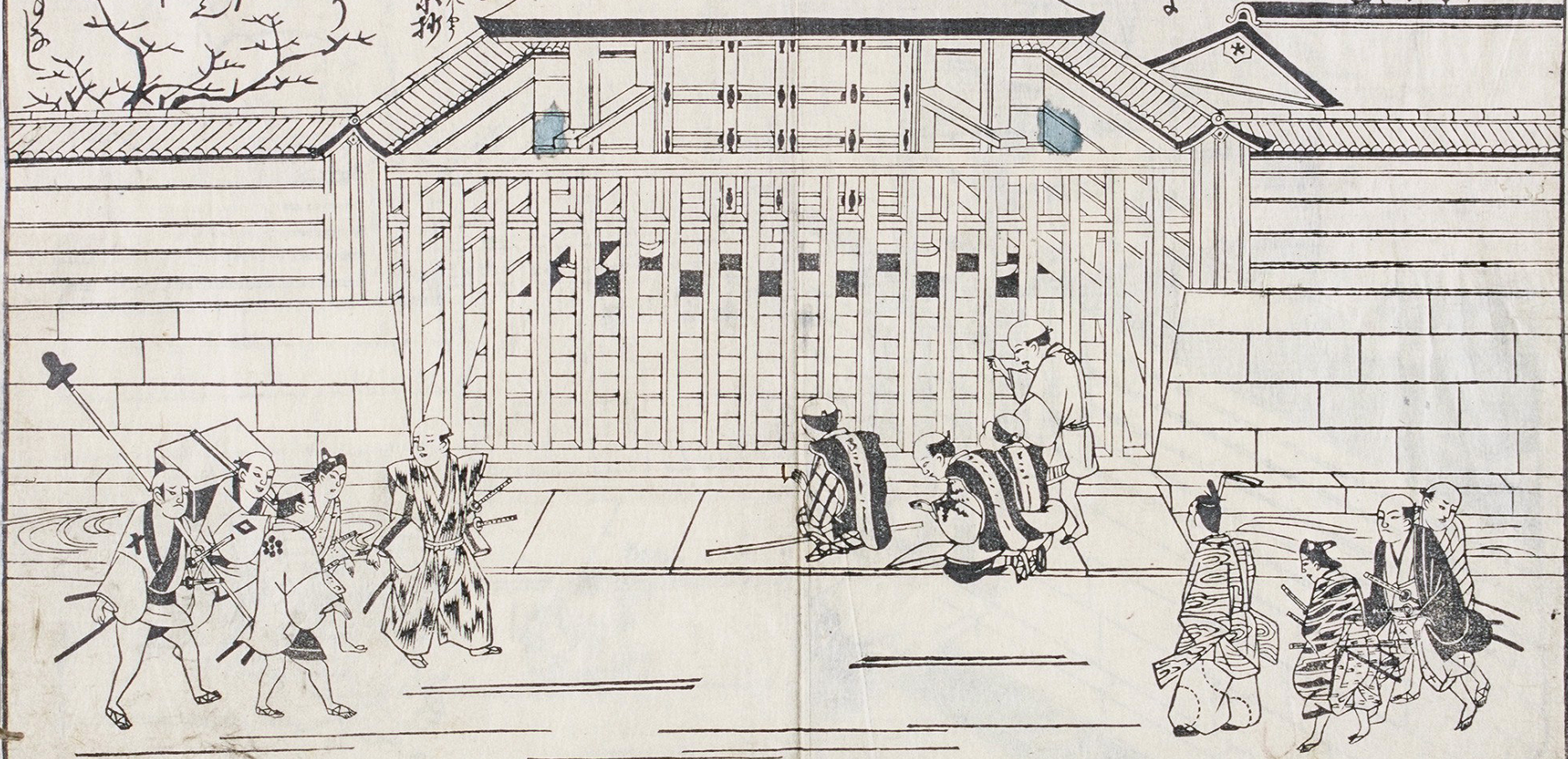
門

の

松尾

南

の



唐海殿

東の十をさる

南の丸をさるらん

板敷の

四方儀

東の丸の上の儀の

の儀の

給わり二の

の儀の

の儀の

の儀の

の儀の

の儀の

の儀の

の儀の

の儀の

の儀の

の儀の

の儀の

の儀の

の儀の

の儀の

の儀の

の儀の

の儀の

の儀の

の儀の

の儀の

の儀の

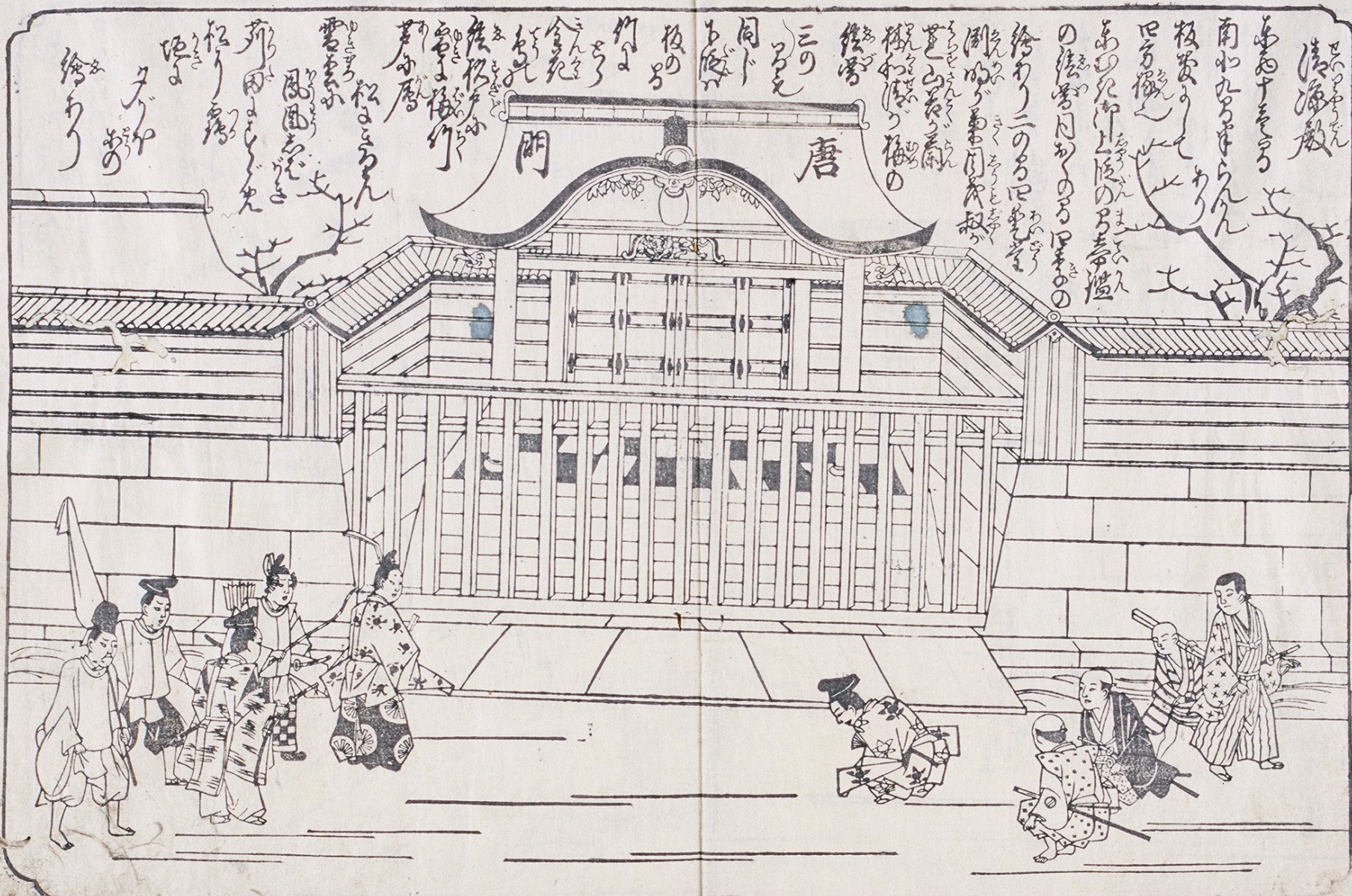
の儀の

の儀の

の儀の

の儀の

唐門



孝の門 敏南の十三年
天の孝 敏南の十三年
敏南の十三年
敏南の十三年
敏南の十三年
敏南の十三年
敏南の十三年
敏南の十三年
敏南の十三年
敏南の十三年

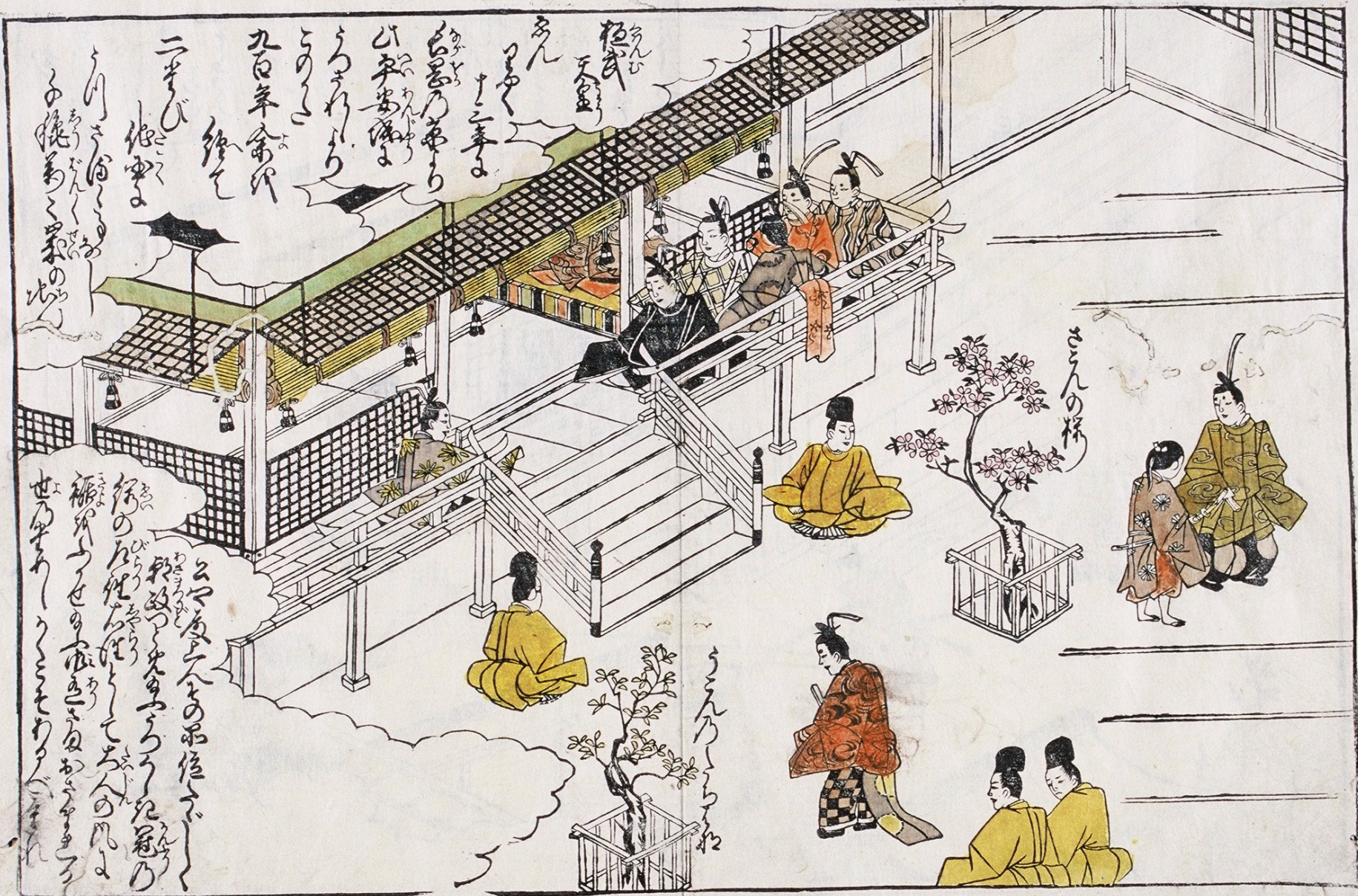
門 笑 小

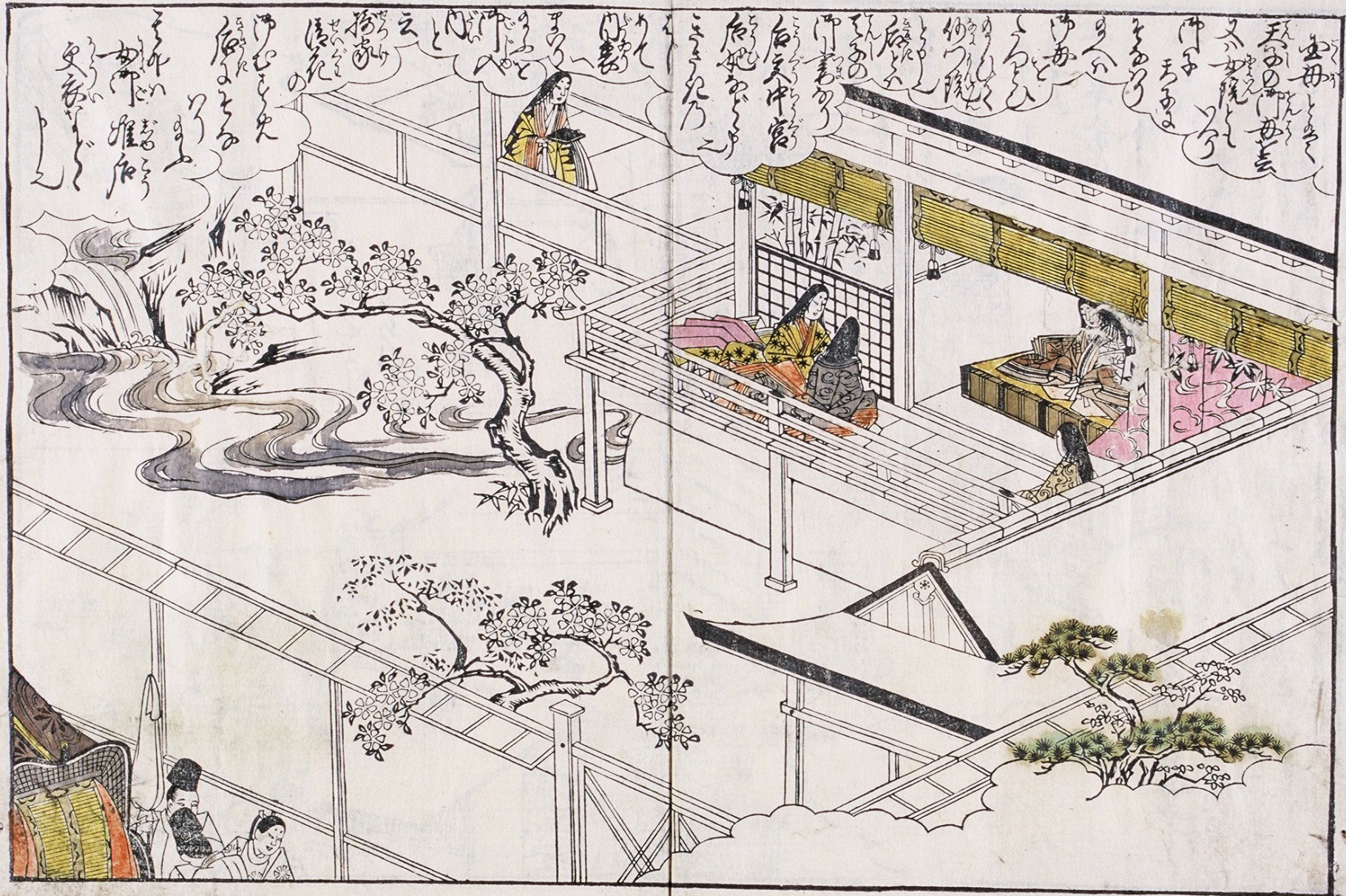


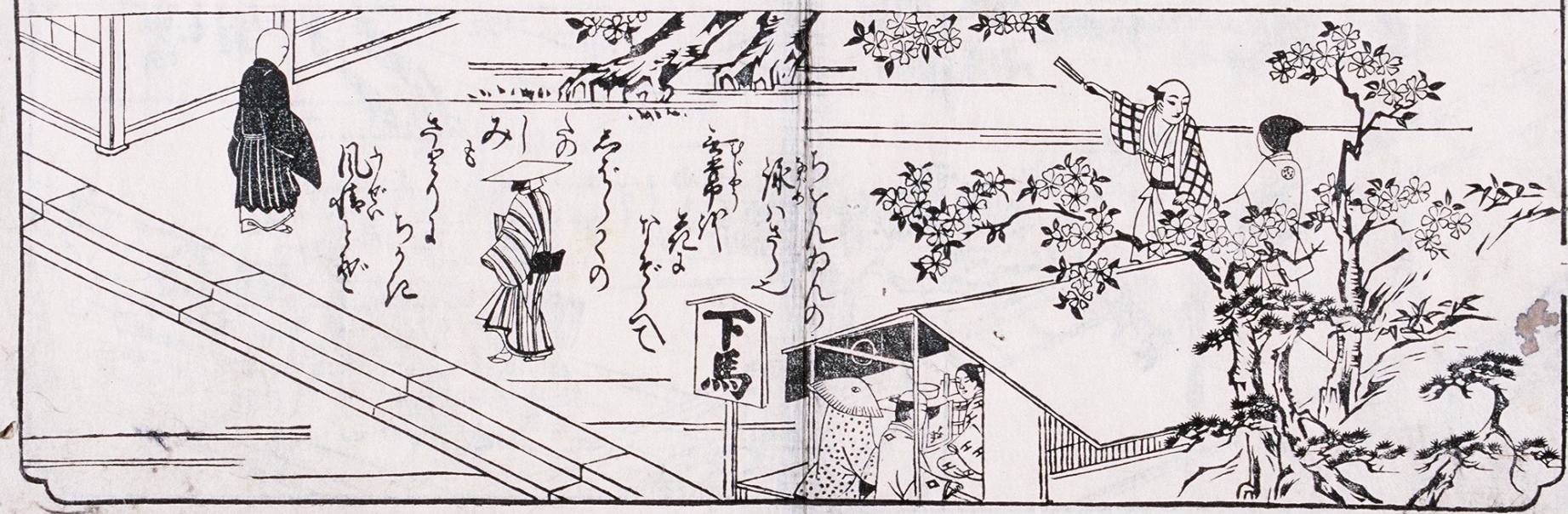
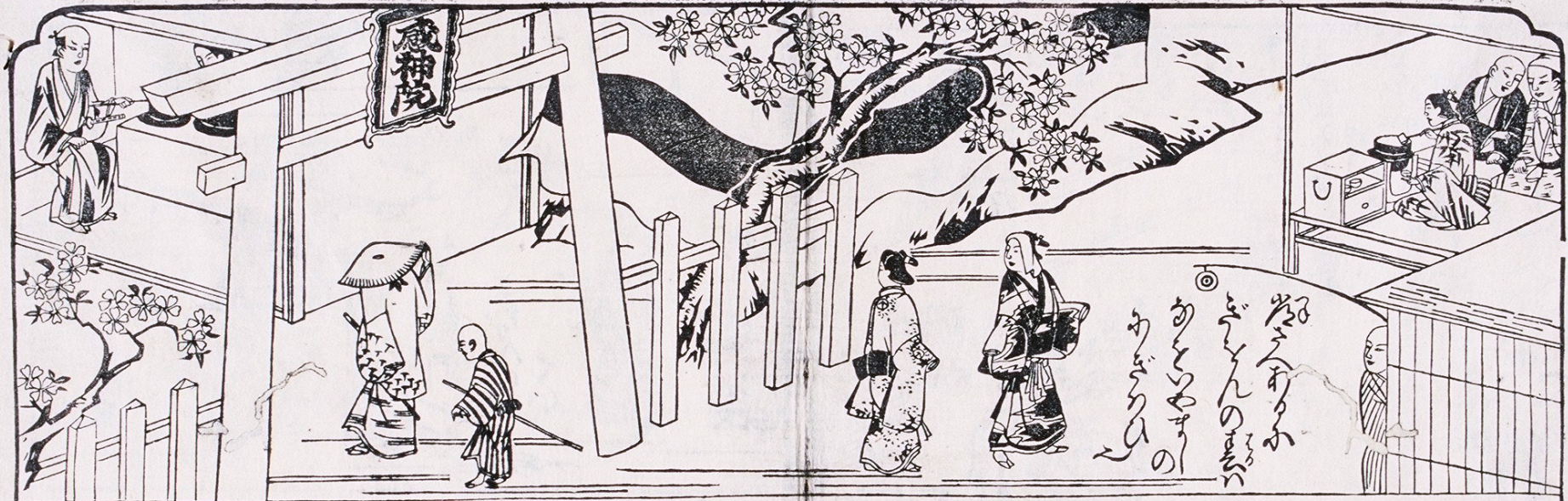
九百年余代
ひすあはれ
あまののちり
あん
あま
あま
あま

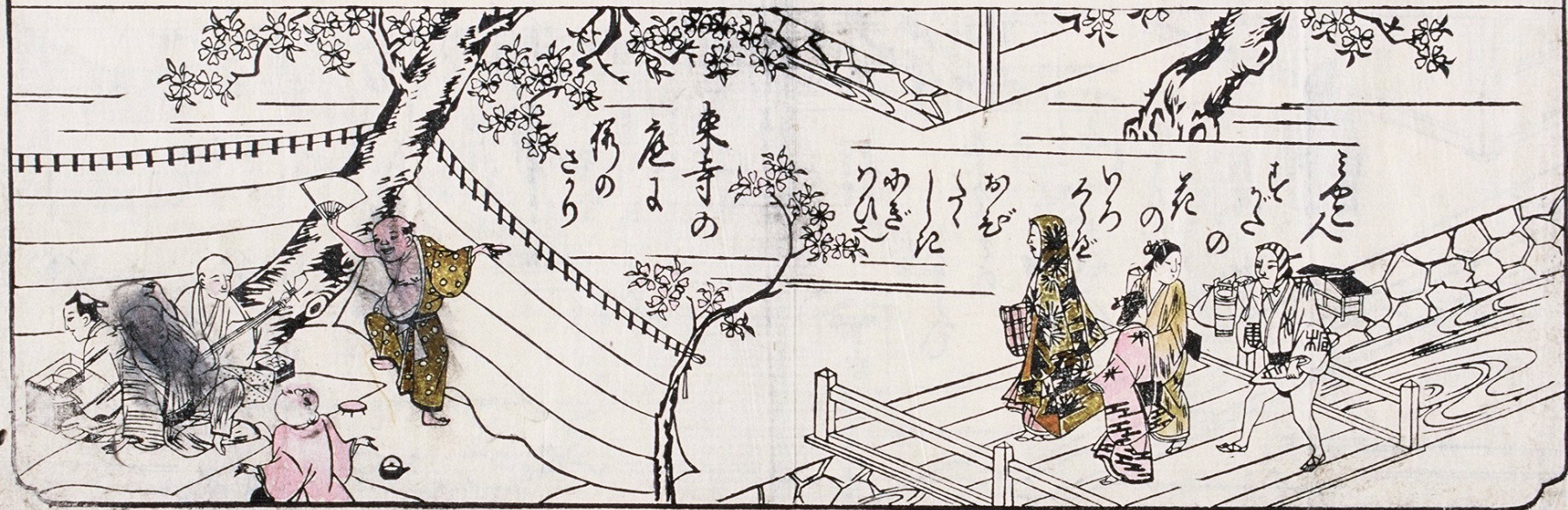
あまののちり
あまののちり
あまののちり

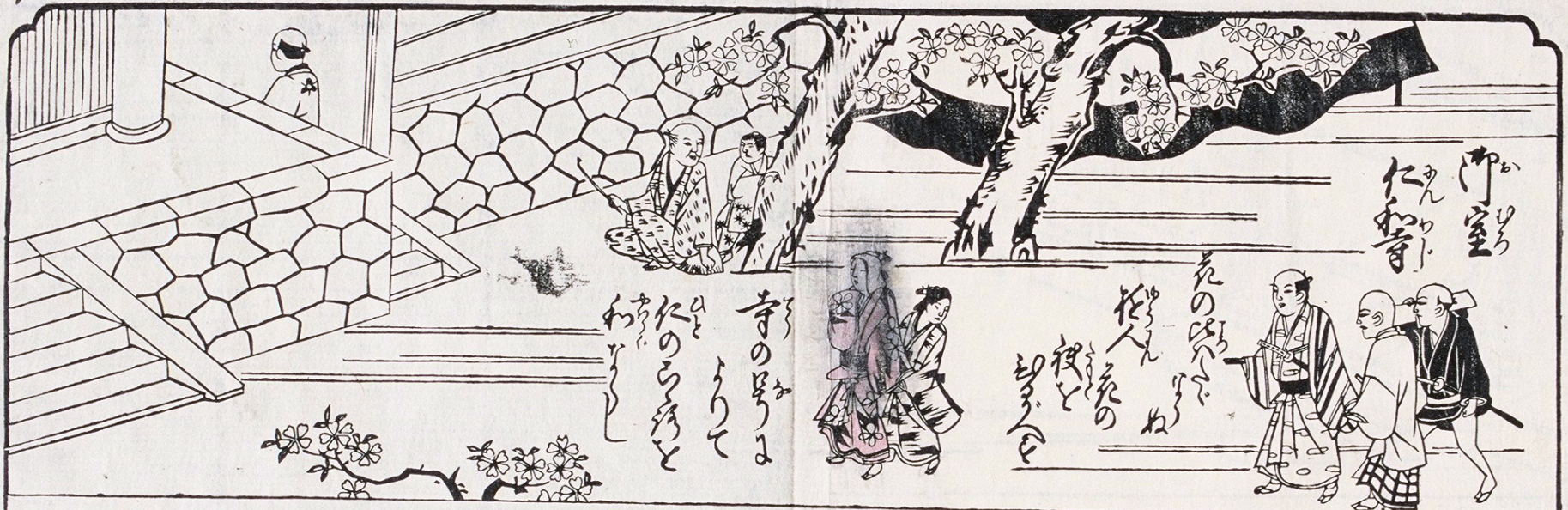
あまののちり
あまののちり
あまののちり
あまののちり
あまののちり
あまののちり
あまののちり
あまののちり
あまののちり
あまののちり











仁に和わ寺じ
御おん室むろ

寺てらの号ごうは
よみて
たのらるゝと
わたりし

花はなの吹ふく
花はなの
夜よと
おどろ



大おほ内うちの
中ちゆうの
道みちの
傍かたはらの
花はなの
緑きよの
葉はの
ま

花はなの
吹ふく
花はなの
夜よと
おどろ

花はなの
吹ふく
花はなの
夜よと
おどろ

花はなの
吹ふく
花はなの
夜よと
おどろ

