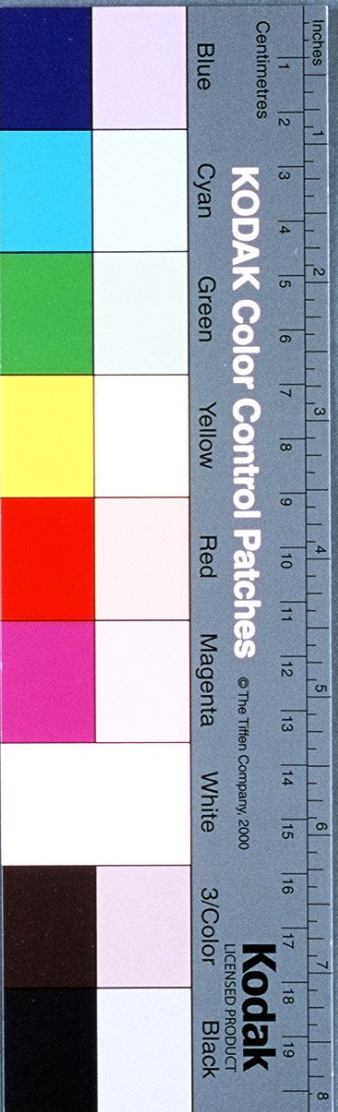


永寶

攀洛細貝圖

十





後醍醐天皇
御遷幸の
御蹟

月
上
の
影

ら
の
上

の
心

の
湖

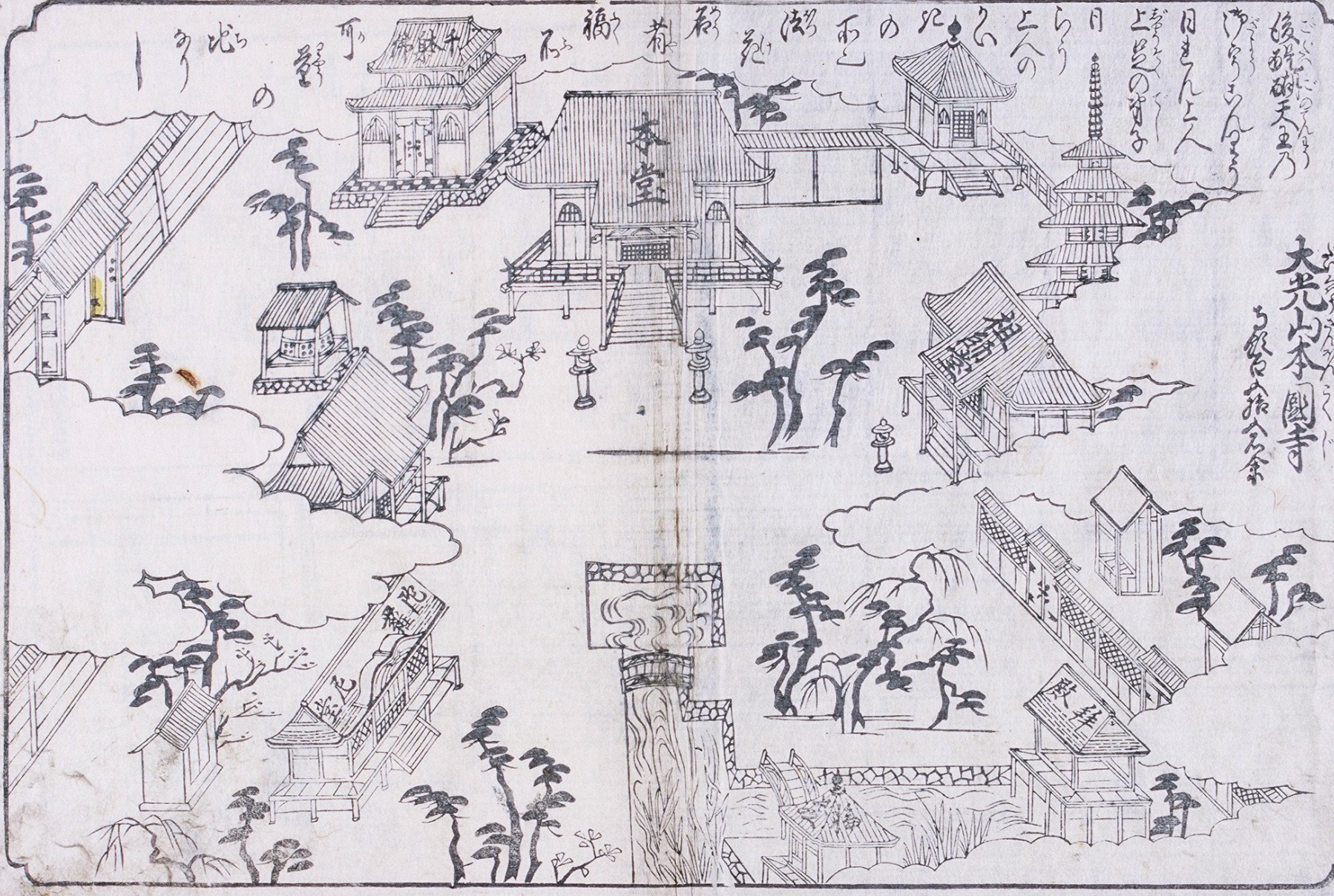
の
菴

の
橋

の
殿

の
可

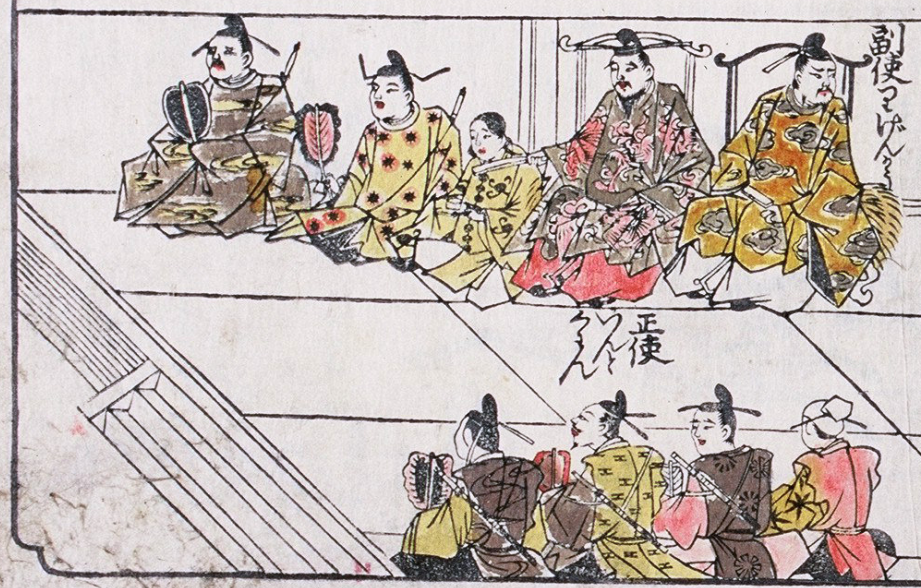
の
水

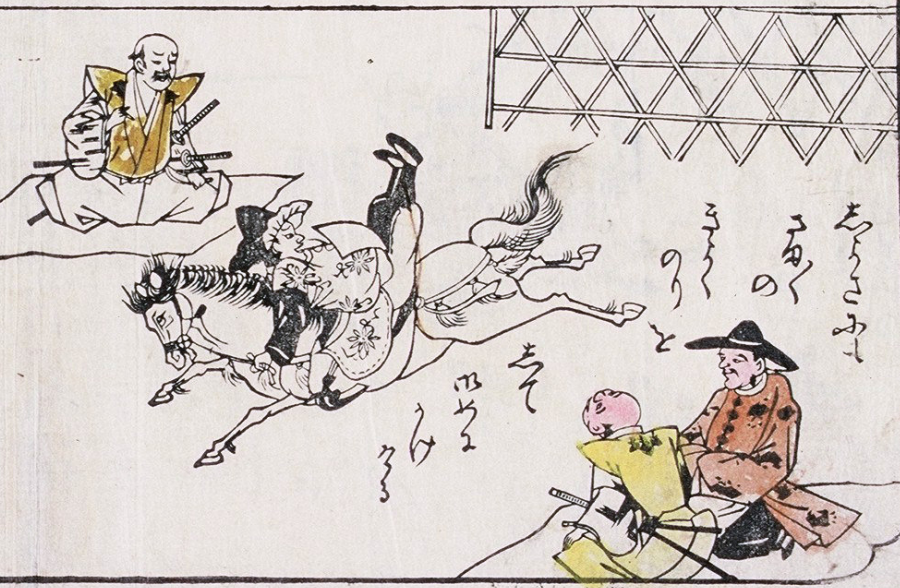
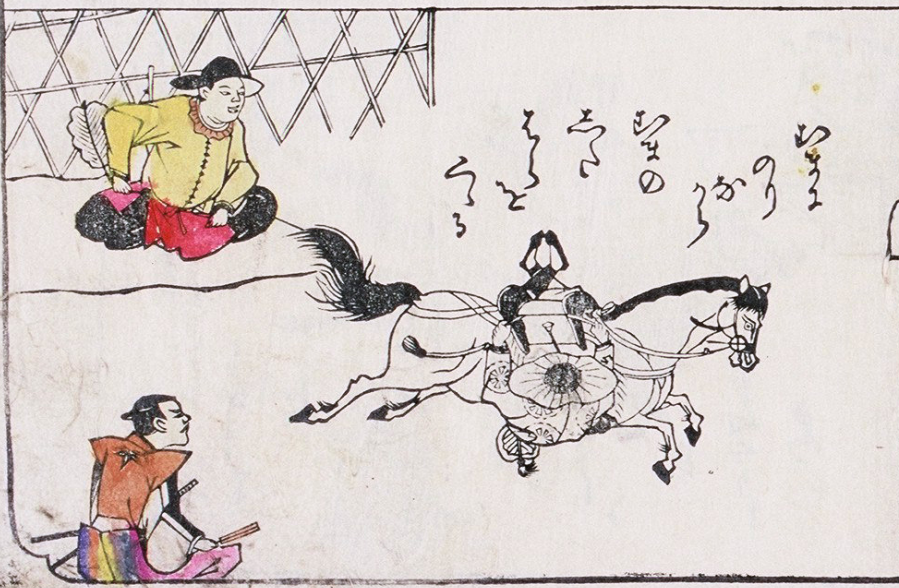


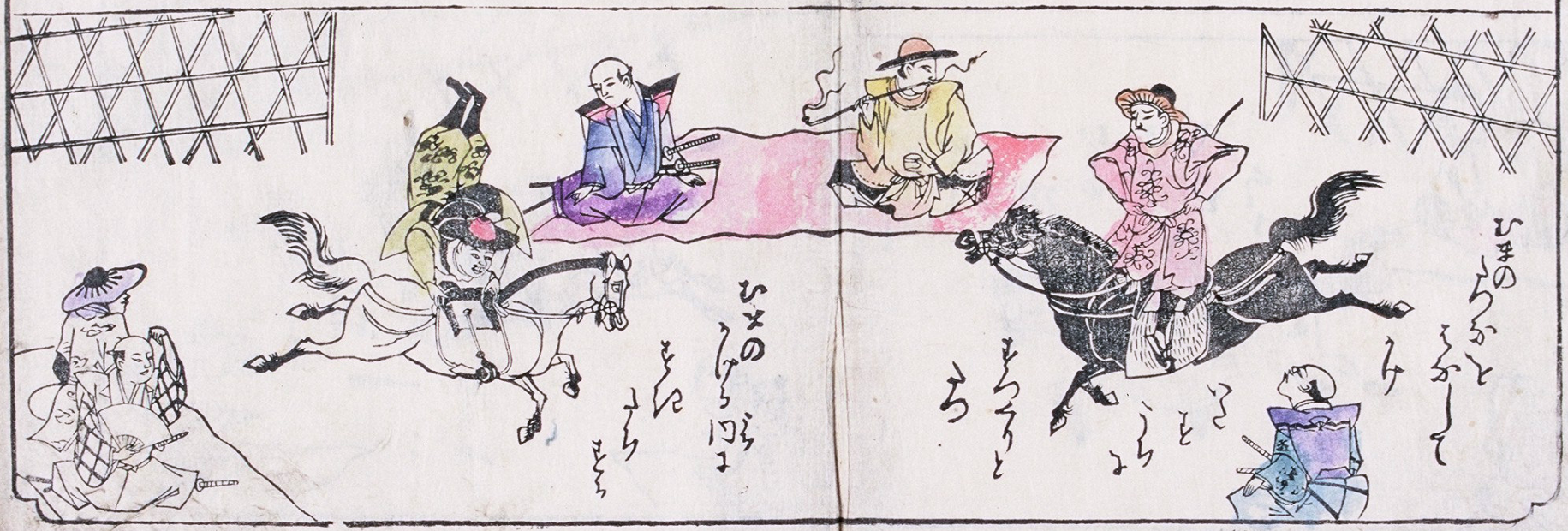
大光山本國寺
うねりかたかふ余

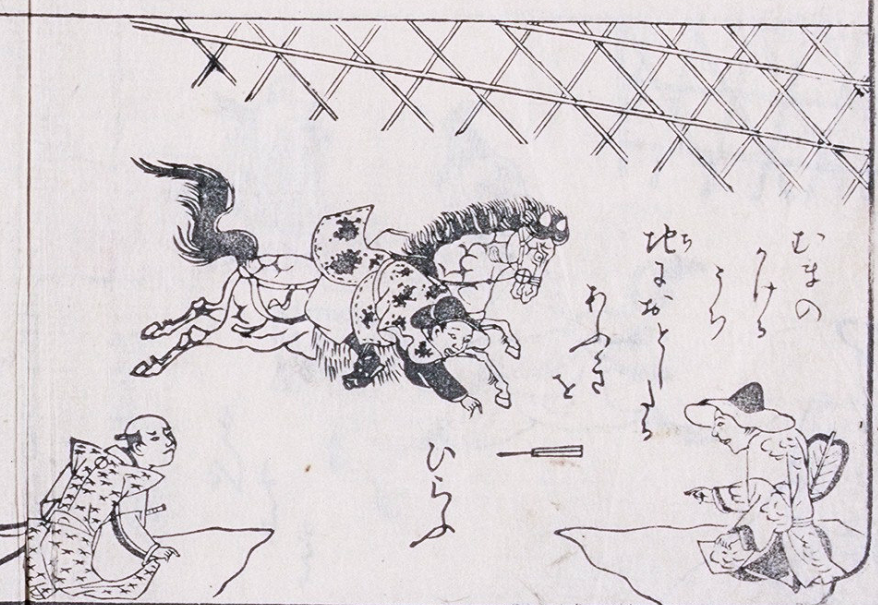


新羅人曰...
 ...
 ...









西中野寺

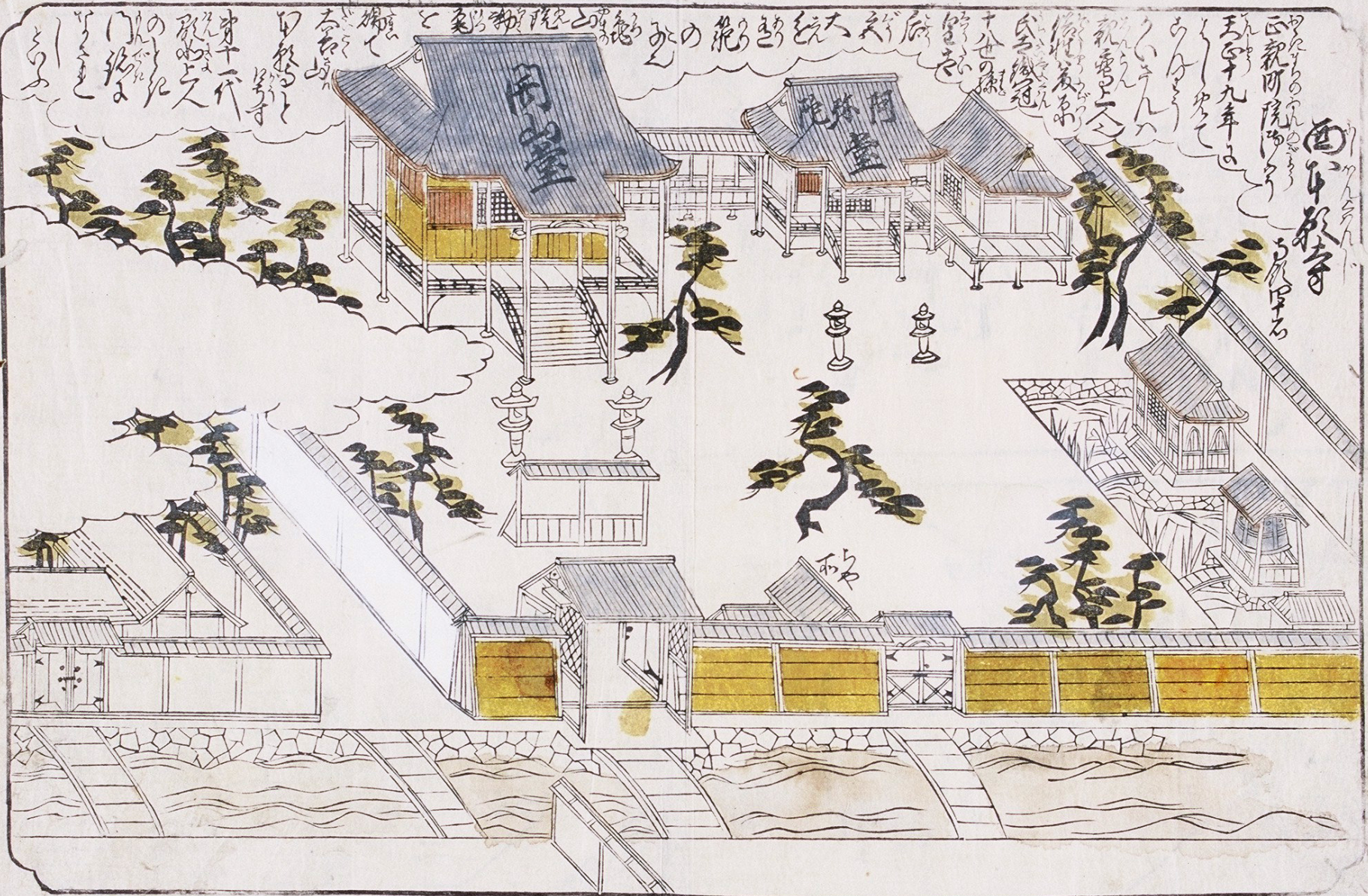
西中野寺の境内
正親町院跡あり
天正十九年
の
御
願
也

西中野寺
御願也

西中野寺
御願也

西中野寺の境内
正親町院跡あり
天正十九年
の
御
願
也

西中野寺の境内
正親町院跡あり
天正十九年
の
御
願
也



鳥島の寺

東の鳥島にありて
は正親院門より
と云ふは古くも
と云ふは新くも
と云ふは元来
と云ふは
と云ふは
と云ふは
と云ふは
と云ふは
と云ふは
と云ふは
と云ふは

鳥島にありて
は正親院門より
と云ふは古くも
と云ふは新くも
と云ふは元来
と云ふは
と云ふは
と云ふは
と云ふは
と云ふは
と云ふは
と云ふは
と云ふは

