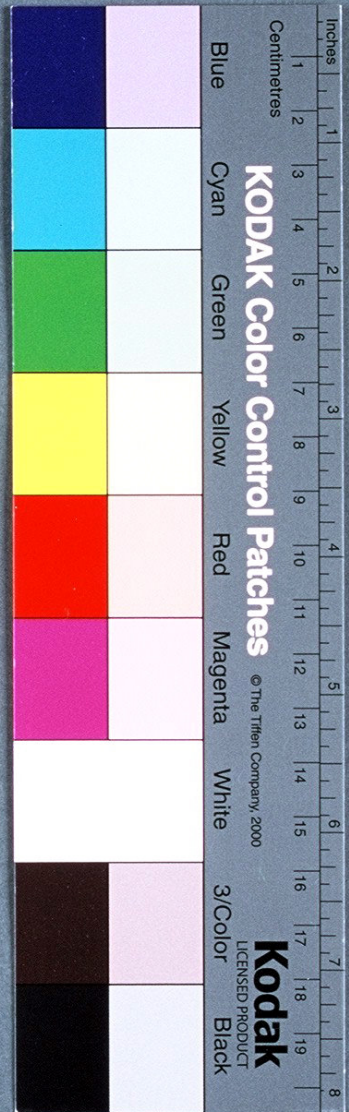
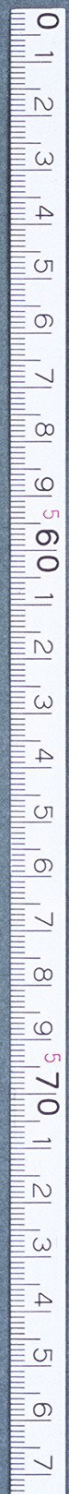




宋寶

攀洛綱目圖

十四



Inches

Centimetres

KODAK Color Control Patches

© The Tiffen Company, 2000

Kodak LICENSED PRODUCT

Blue

Cyan

Green

Yellow

Red

Magenta

White

3/Color

Black

Handwritten text in Japanese calligraphy (kuzushiji) located in the upper right quadrant of the illustration, possibly providing historical context or a title. The characters include: 万葉山 (Manyōsan), 天徳寺 (Tendōji), 後小松院 (Go-Komatsuin), 明徳三年 (Meioku 3rd year), 長徳寺 (Chōtokuji), 三井 (Sanpei), 義直 (Yoshihiro), 伯元 (Tokunori), 西 (Sei), 夏 (Natsu), 洞 (Ana), 久 (Kuu), 小 (Ko), の (no), 之 (no).



具足山妙顯寺

ちねん石

後宮御院の御宇建立

らくらく法苑の寺の

おの同基日後と

かむの側

中ぶゆ

三才神の

事とていごの

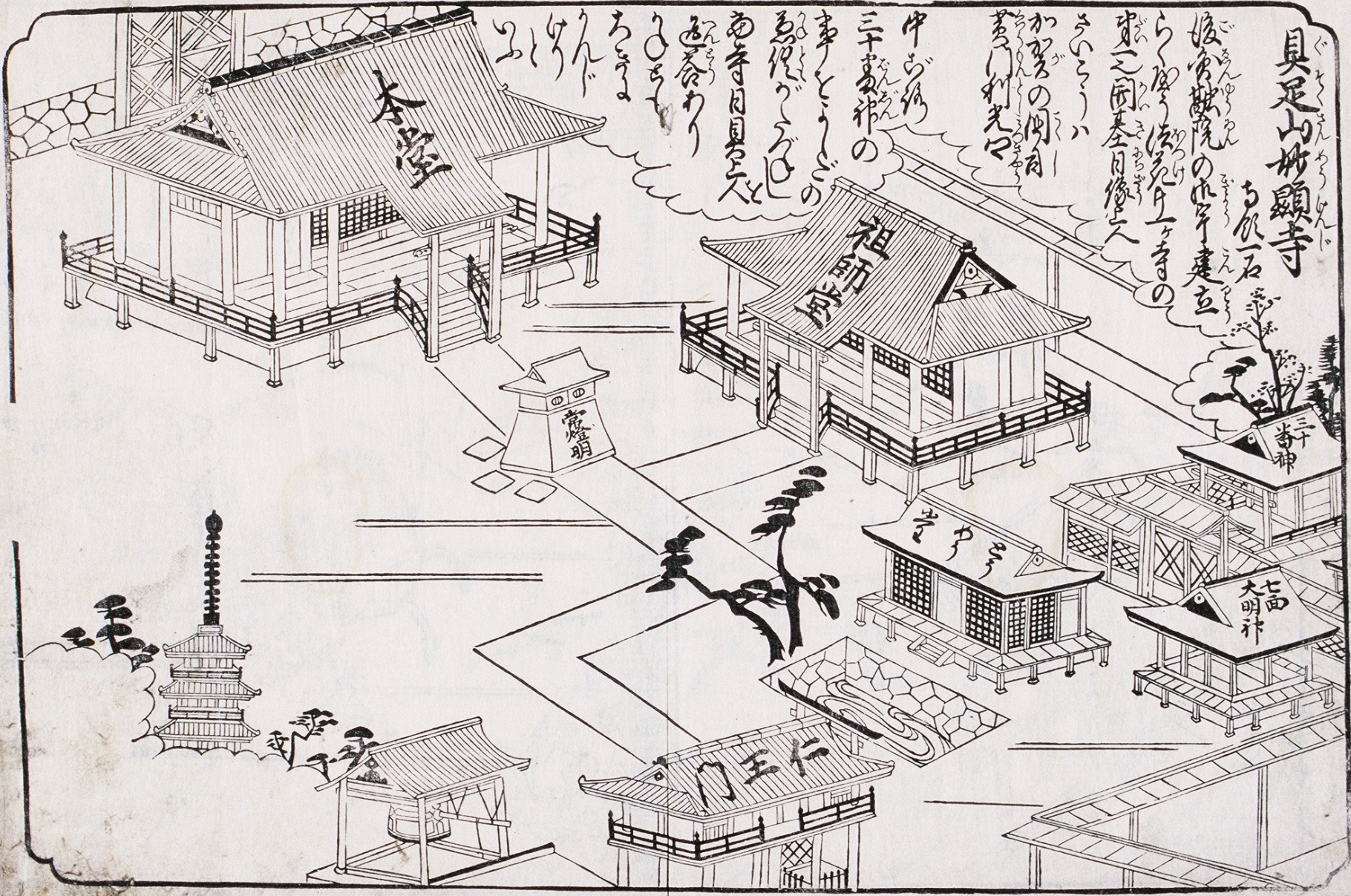
あきつとていご

あきつとていご

あきつとていご

あきつとていご

あきつとていご



本堂

神師

燈明

七面大明神

仁王門

# 龍乃白の鐘

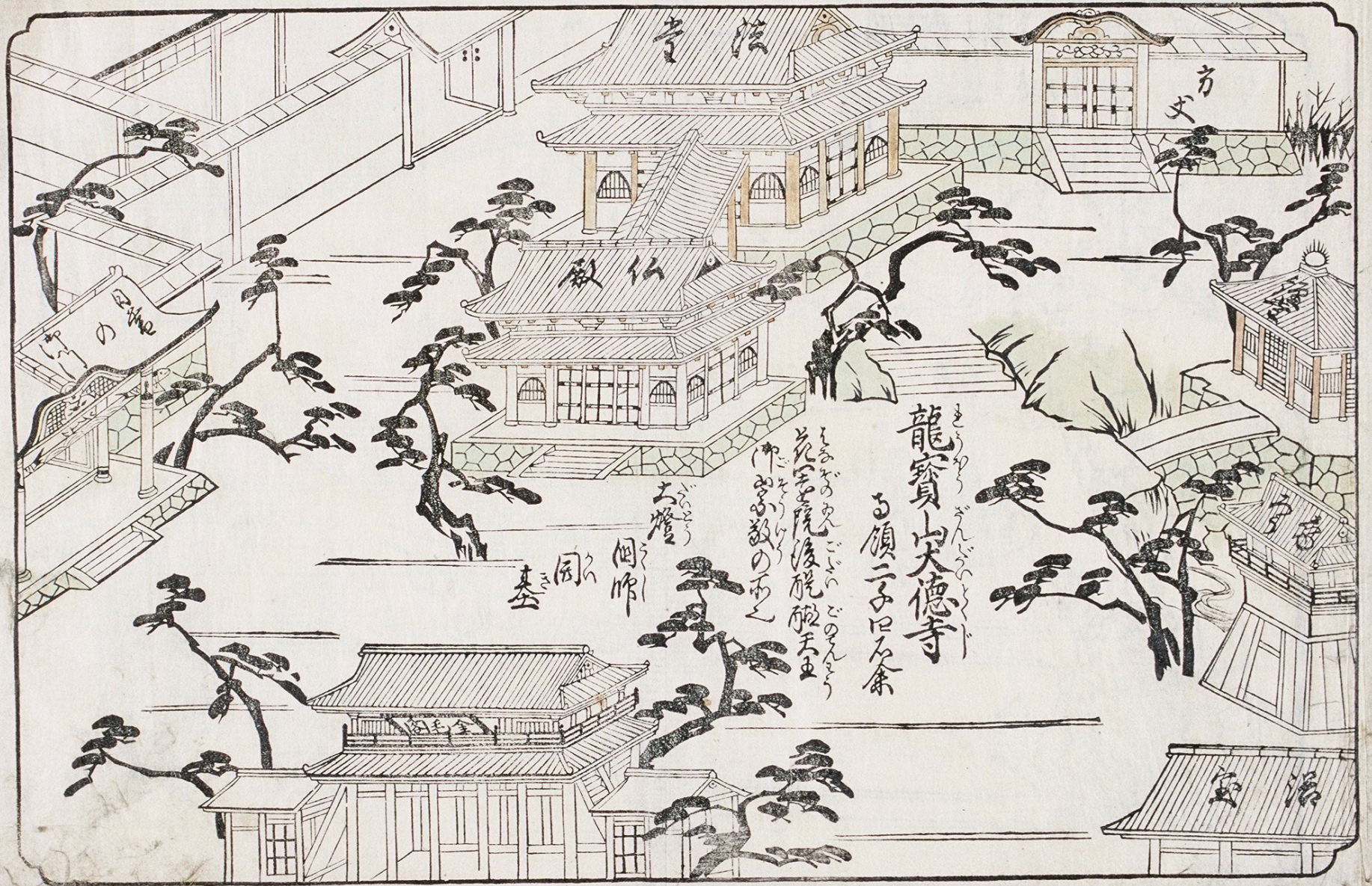
千七百九十九年五月十三日  
 平乃重時が謀りて  
 お新妻の白くし珠を  
 り取りて夜半を夜  
 おける時目ざんけり  
 龍目とて入るを云は御子  
 龍乃白の鐘なり  
 えんさうらのんてき  
 くらんてき  
 と候しよまき  
 くらんてき  
 くらんてき

龍乃白の鐘なり  
 えんさうらのんてき  
 くらんてき  
 と候しよまき  
 くらんてき  
 くらんてき

龍乃白の鐘  
 えんさうらのんてき  
 くらんてき  
 と候しよまき  
 くらんてき  
 くらんてき

四年一七九一  
 家名を迂化  
 家名を迂化





龍寶山大徳寺

と領二子田々余

花尾院後醍醐天皇  
伊弉家敷の所也

大燈

個作

園

基

方丈

仙殿

法寺

法

の



大宮の森



あつとせいのさかえに  
 おいとせいのさかえの  
 りんとうりいーんと  
 んこころのあまの  
 りんとうりいーんと  
 いまやあまのさかえ  
 りんとうりいーんと  
 とつとつーまのさ  
 まのさかえ  
 あつとせいのさかえ  
 といとせいのさかえ  
 はかとうりいーんと  
 いまやあまのさかえ  
 あまのさかえとつとつ



今宵

つらねの人の心はなほあま  
一島院のりや唐衣年

あはれまのこころして  
らくゆらゆら寝の

今宵

死して

いかに

心は

いかに

船と

なほ

又ぬ

夜

なほ

なほ

なほ

なほ

なほ

なほ

なほ

なほ

なほ

なほ

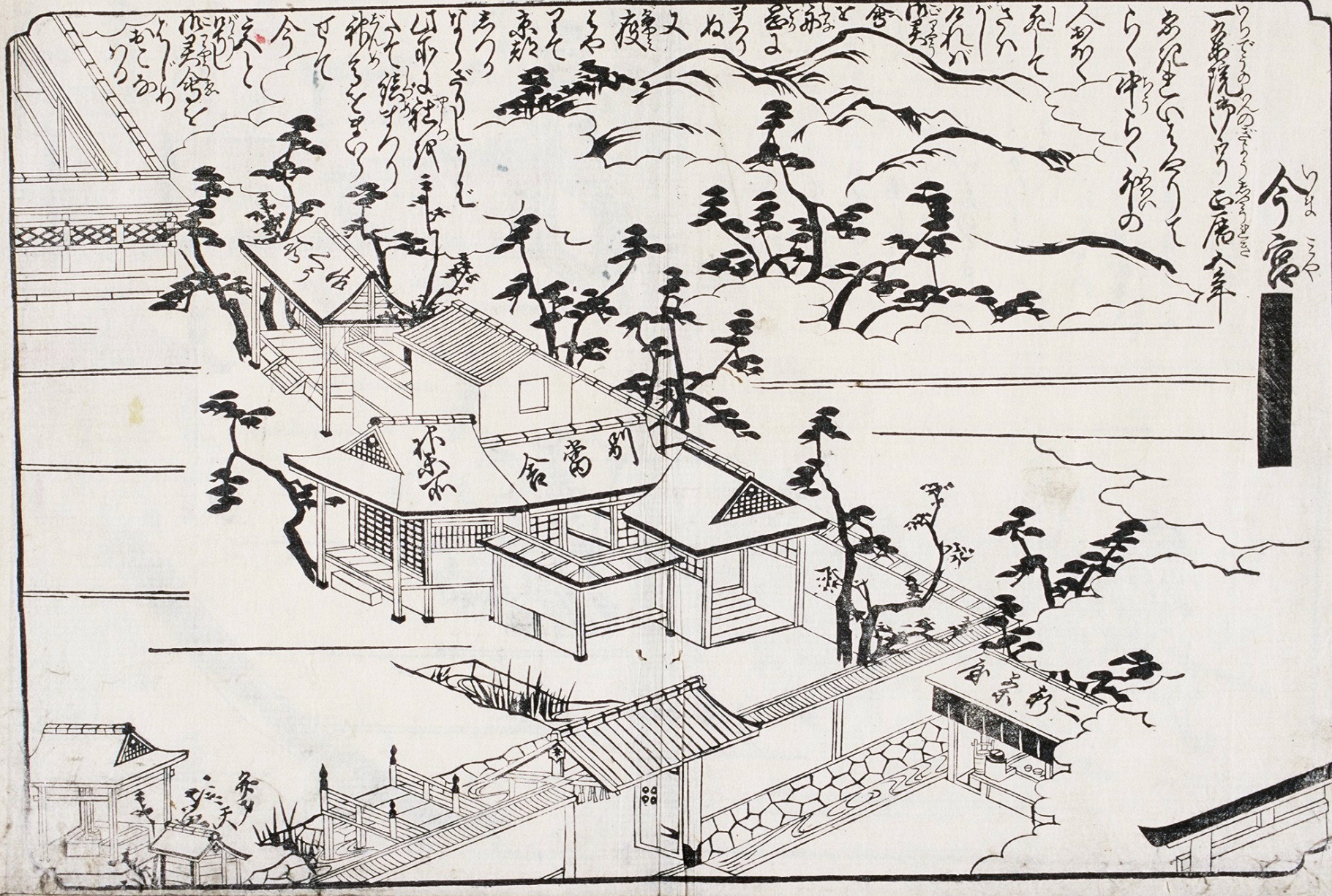
なほ

なほ

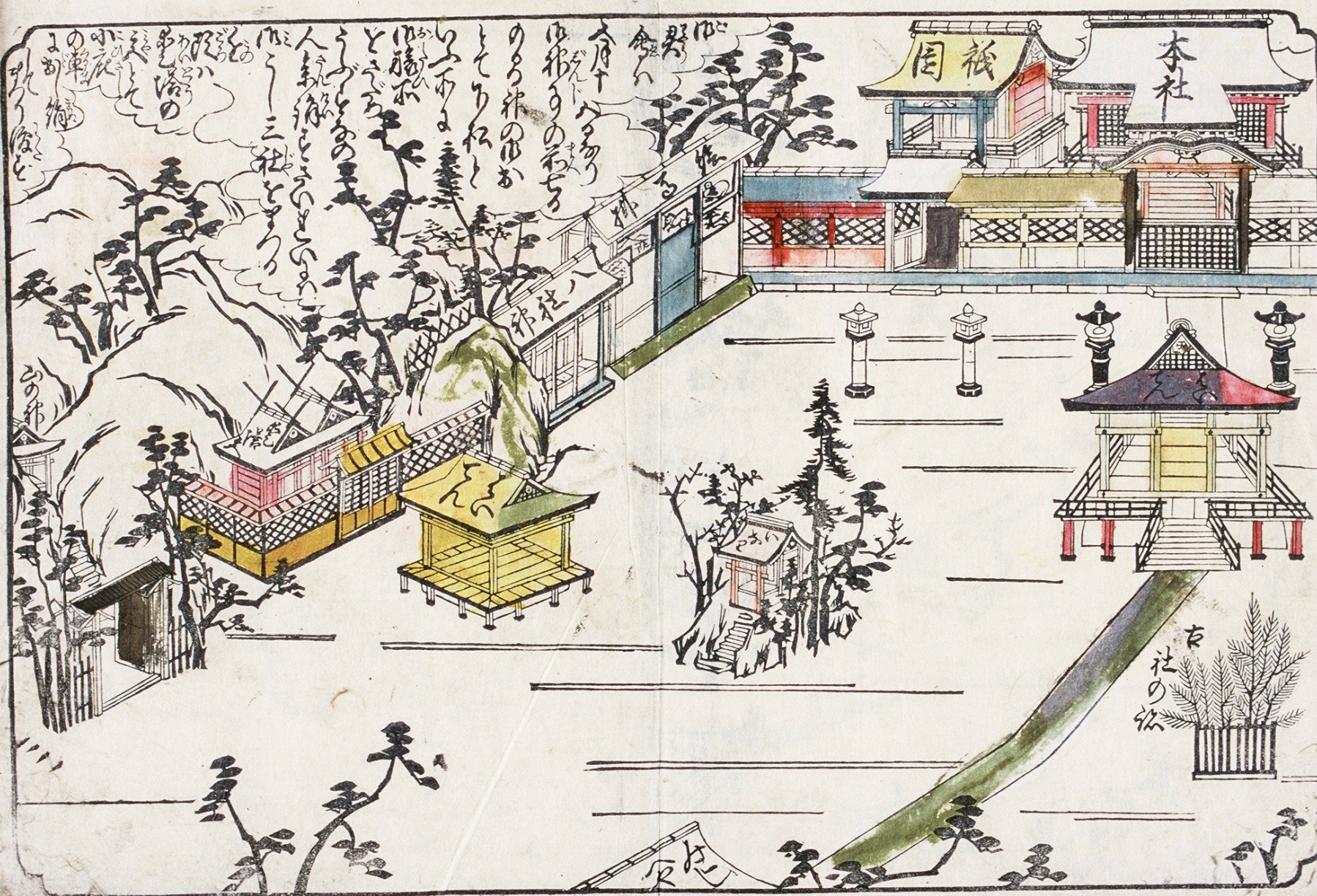
なほ

なほ

なほ







大月十ハツタリ  
のり林のわお  
とてりねと  
いふはまき  
伊福の  
とてりねと  
人  
三社とてり  
のり林のわお  
よの  
のり林のわお

本社  
祇園

古  
社の  
松

大月

今宮参り

河湯の門

参る

あつた

今宮参り

参る

十二部

参る

参る

参る

参る

参る

参る

参る

参る

参る

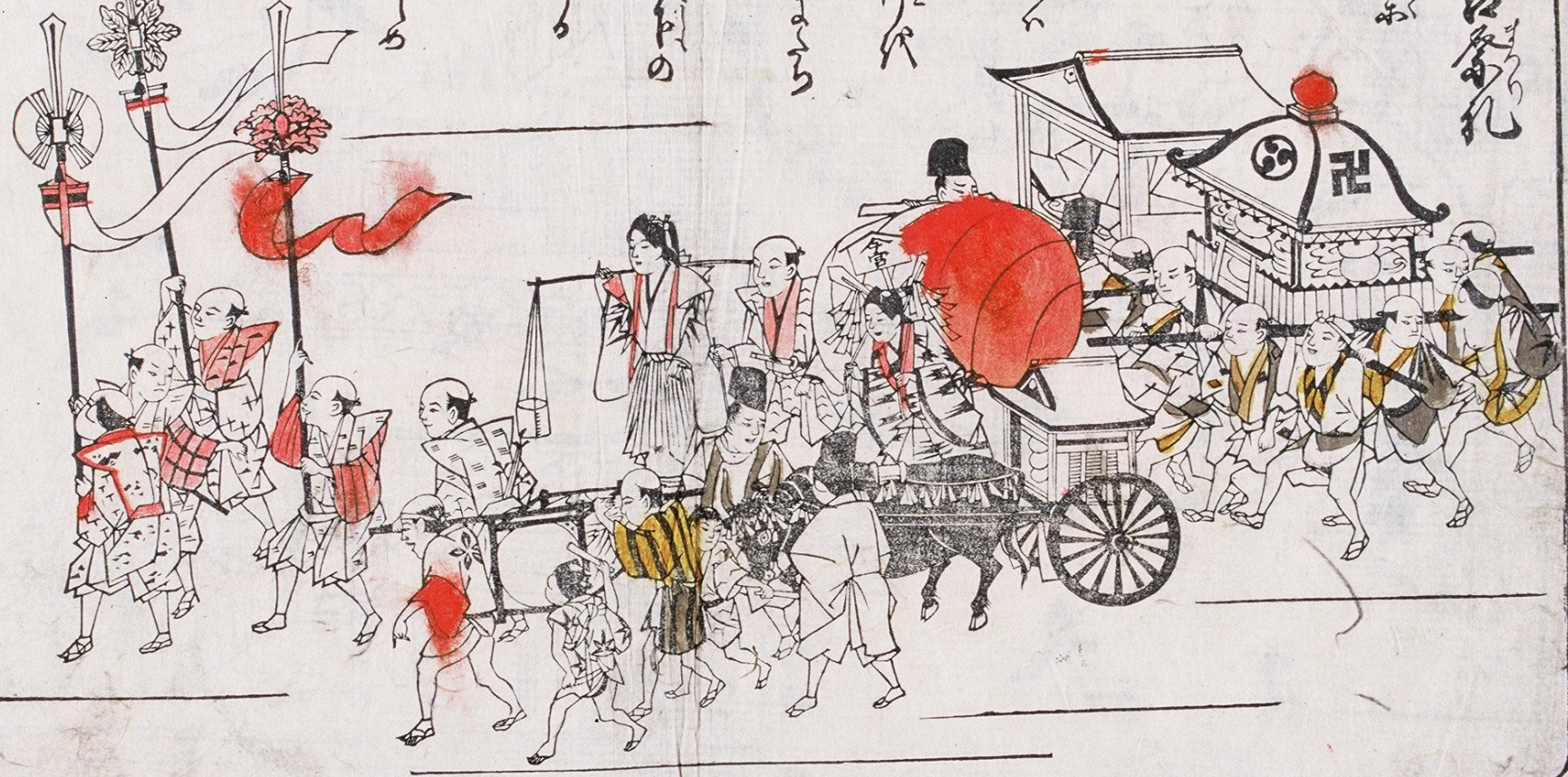
参る

参る

参る

参る

参る



七野社

新宮の御  
神代巻  
の御  
神代巻

三々乃

水小

七野社

七野社

新宮の御  
神代巻

七野社

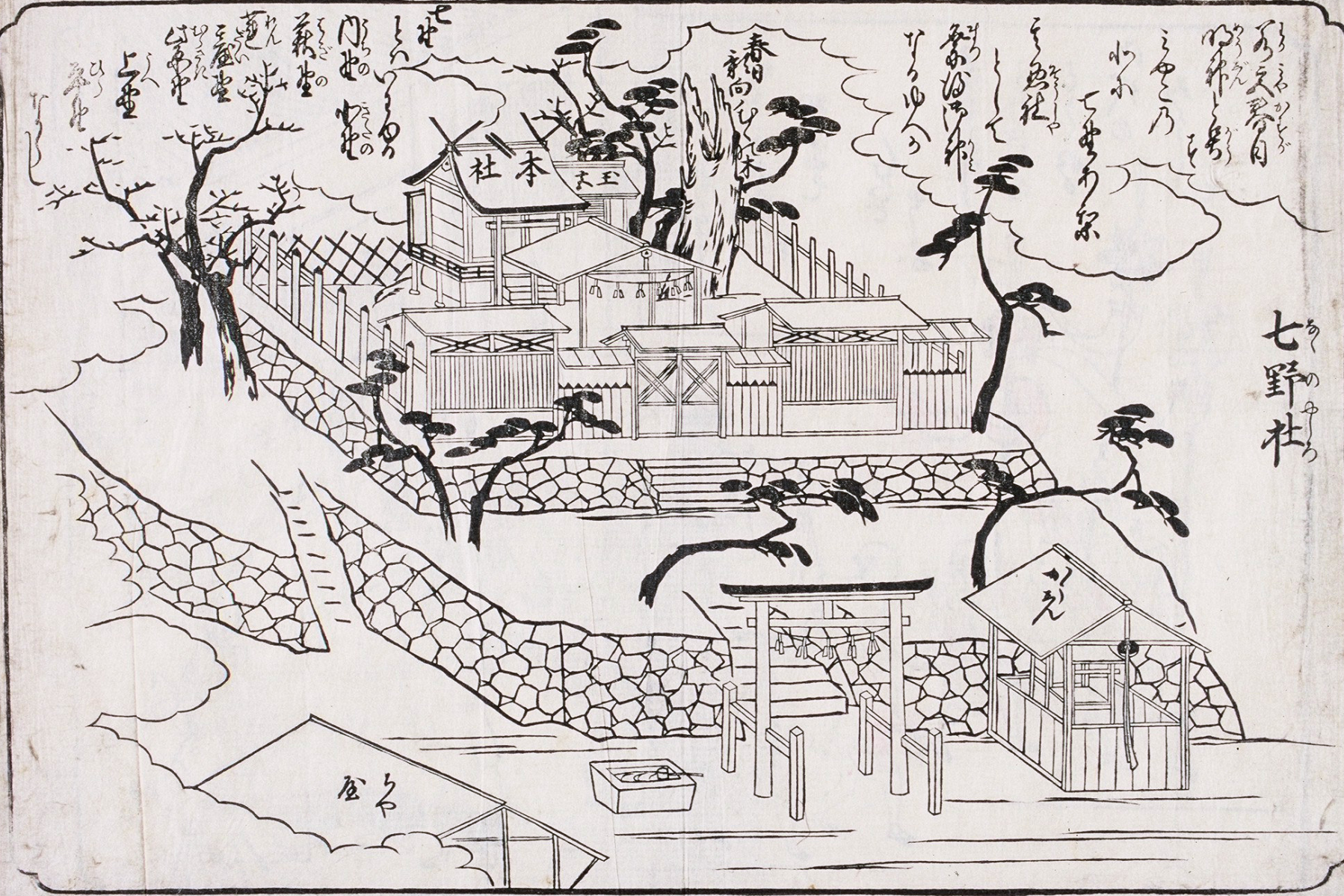
春向山

本  
社

七野社  
新宮の御  
神代巻  
の御  
神代巻

上重

七野社



金  
名



