

丹鶴叢書

雜筆要集

完

093.1

2006

佛教大學圖書館



2005494321





丹鶴叢書 戊申帙

從五位下行土佐守源朝臣忠央輯刻



雜筆要集

目錄

宣旨之樣一

請文之樣二

院宣之樣三

同請文四

院廳御下文之樣五

同請文六

官符之樣七

同請文八

令旨之樣九

同請文十

丹鶴叢書

親王宣之樣十一 同請文十二

同宮廳御下文十三 同請文十四

用白宣十五 同請文十六

同殿下政所御下文十七 同請文十八

別當宣之樣十九 同請文廿

檢非違使廳下文廿一 同請文廿二

國宣廿三 同請文廿四

廳宣廿五 留守取符之樣廿六

膝狀廿七 返膝廿八

御教書廿九 同請文三十

要集

奏狀三十一 解狀付又樣三十二

折紙三十三 陳狀付又樣三十四

寄文三十五 本文三十六

送文三十七 宛文三十八

下文三十九 取文帳四十

外分四十一 讓狀四十二

不理狀四十三 怠狀四十四

曳文四十五 紛失狀四十六

券文四十七 置文四十八

任符四十九 名簿五十

著到五十一

日記五十二

目錄五十三

下文五十四

欄遺札文五十五

注文五十六

納帳五十七

願文五十八

咒願五十九

表白六十

諷誦文六十一

願書六十二

斷菜文六十三

祭文六十四

天判祭文札六十五

起請文六十六

迴文六十七

頭卷帳六十八

請定文六十九

緣起七十

勸進文七十一

奉加帳七十二

施入文七十三

結番衆帳七十四

過本帳七十五

檢田取帳七十六

丸帳七十七

徵符七十八

雜物請文七十九

文抄八十

返抄放八十一

熨定札文八十二

制止札八十三

結解文八十四

問注記八十五

明汰勘狀八十六

勘文八十七

假文八十八

序樣八十九

表書九十

祈禱卷數九十一

榜示銘各九十二

占形九十三

舞奏各九十四

闕字平出九十五

府牒各九十六

宿直番帳九十七

宮廳御下文九十八

同譜文九十九

消息各百

供料譜文百一

祈雨法辭百二

御修法未譜文百三

御教書百四

宣旨書樣第一

九右辨官下 攝津國武庫郡中山寺

應令早搦進致害人九法師身事

右得太月九日供御人九丸解狀備謹檢案内太

公日武庫郡中山寺九法師無道令致害供御人

公丸畢即送牒狀之處敢無兼諾之氣者早為傍

輩之誠欲被召禁獄者也九大納言藤原朝臣九傳

宣中納言藤原朝九臣九宣奉 勅件致害人九法

師身速以可令搦進之由取宣如件寺宜兼知依

宣用之敢不可遲引以宣

年号△月△日 左少史小槻宿祢△

別當大納言△△△△△△△△△△

△△△△△△△△△△△△△△△△

△△△△△△△△△△△△△△△△

同請文様第二

攝津國中山寺執行大法師某誠惶誠恐謹言

跪請 官宣符事_{旨事}

一紙

被載△△日中山寺△△法師無道令致害供

要集

御人△△身畢即送牒文_{狀事}之處敢每兼諾之

气者早為傍輩之誠欲召禁獄其身者

右△△何日 官宣旨何日到来附被載狀某_{各事}謹檢

案内件△△法師即日令逃脫畢且被尋在地每其

隱故仍跪以取請如件△△誠惶誠恐謹言

年号△月△日 中山寺執行傳燈大法師△_{請文}

院宣書様第三

被 院宣傳八幡宮寺取司權寺主勝寛者御所
中殊召仕者也依之仰於社家先日既被補于某

子鳥長書

庄預所賦畢然下司某与百姓亦同意令隱百姓而不受勝覺之由有其訴事若實者尤以不當也早如元令返居百姓可用勝覺之由其可被下知下司某之由院宣如此依執達如件

么月么日

散位高階么奉

八幡宮寺別當僧都御坊政呀

同請文樣第四

八幡宮寺別當法印權大僧都么誠惶誠恐謹言
跪請 院宣事

要集

右么何日

院宣何其日

到來跪以所請如件抑彼

庄百姓者此一兩年号預呀苛法令对捍所當之

令

上既以此間令逃脱由秉之虽然 宣下有限早如

元令返居百姓可用勝覺之由可下知仕宜以此

昔可然之樣被經奏聞者尤所仰也么誠惶誠恐

謹言

么月么日

別當法印權大僧都么 請文

院廳御下文書樣第五

院廳下 山階寺東金堂

升鳥長書

應令早出進紀伊國隅田十郎俊村時吉身事

右得阿美兵衛尉良光解狀偁謹檢案内先日帶院宣遣使者將令召進俊村時吉之身之處敢不兼引使者而三人散々陵礫畢然而依非私事不能會誓彼輩既以違勅者也且為後代之誠速欲被召禁獄者中納言藤原朝臣時吉傳宣件俊村時吉旁罪科不輕者也因茲先日以長者宣度々擬召進之處堂強拘措于今未召進之條豈是非奉忽緒吉輕朝威哉速以可令召進之由所宣如件堂宜兼知依宣用之敢不猶豫以下

要集

年号△月△日 知家事々々

別當々々

々々々々
々々々々

同詰文様第六

山階寺東金堂衆未誠惶誠恐謹言

跪請 院廳御下文事

右本何日 院廳御下文何吉同日到來附被載狀謹

考案内件俊村時吉者先年之比金為御油寄人聊依

子鳥養書

現不當令停心彼寄人職之後一切不能進止隨
即近來為熊野別當湛增房人祗候彼辺之由風
聞者也就彼所可被尋欵於當堂衆亦何可拘措
而不召進乎是即奏事不实之甚也依任实正跪
所請如件誠惶誠恐謹言

年号么月么日 山階寺東金堂衆木 諸文

官符書樣第七

太政官符 左京職

亦令早修治防禦鴨河堤矣所々橋破損事

要集

符堤頽橋破則是防鴨河使之取緩怠也就中近
來霖兩地震旁以損之然而防使乍見之敢不奏
之所詮非一人之歎充万人之煩也者早倫不論老
少不擇貴賤東西合力而北同心各守防鴨河使
之掟將成堰塘修復之勵久也職察狀符到准狀以符
年号么月么日々々々

同請文書樣第八

官位姓名某誠惶誠恐謹言

跪請 官符事

丹鳥長書

右太何日 官符同某日到來就載狀謹檢案
內寔堤頹橋破非一人之愆愁萬倫之歎也被加修
復者誰不合力哉乎者早准符旨宜存用意依跪所請
如件△誠惶誠恐謹言

年号△月△日△△△

令旨書樣第九

奉 令旨傳來某日御行詣也彼供奉出車裝束
料上品八丈絹數十疋期日以前可被調進之由
所宣如件此依執達如件

其月某日

姓名某 奉

同譜文樣第十

官位姓名△誠惶誠恐謹言

跪請 令旨事

右太何日 令旨今日到來跪所請如件抑所召
上品八丈絹數十疋事於當國內每指市津不能
交易例進御年貢皆麻紵也然則運上直米於京
都可令調進之以此旨可令奏達給某誠惶誠恐
謹言

第九十八官廳
御下文同諸文
古本在此間

其月其日

官位姓名某 諸文

親王宣書樣第十一 三吉 若俗官者親王家卜可昏也

被御室仰去力者大万法師依所勞有馬湯令下
向之處也而乃勢源太某是御房人也有申觸事
者可有用意之由所候也仍執達如件

其月△日

權寺主某 奉

乃勢源太郎殿宿

同諸文第十二 四吉

跪諸

御教書事

右△何日御教書今日到來任御教書之旨可存
其用意候依跪所諸如件某誠惶誠恐謹言

其月其日

源△△△△ 諸文

同官廳御下文樣第十三 五吉

一品親王政所下 大和國竹田御庄官

應令早今明急企參洛遂問注友則与依安相
論事

右就彼未^依相論常致濫吹之由有其用不穩便事也早今明之内企參洛可決是非之由所仰如件宜兼知不可違失以下

年号其月△日△△△△

別當△△△△

同諳文様第十四^{六吉}

跪諳^{謹奉}

一品親王宮政所御下文事

右△△何日御下文今日到来早任御下文旨今明

要案

之内彼等△具可參洛仕者也依跪^{謹奉}所諳如件

其月△日 竹田御庄官未^上△^{請文}

同諳文様第十五^{七吉}

被^奉殿下仰云御出既以明日也以寅一亥可令入見參給之由所候也仍執達如件

其月△日 左近^衛將監平某^奉

源式部大輔殿

同諳文様第十六^{八吉}

謹譜

御教書事

件下脱么乎

右任御教旨之旨以明日寅一臾可早参候也依
謹所譜如件誠惶誠恐謹言

其月么日

散位源朝臣么 譜文

同殿下政所御下文第十七九吉

長者殿下政所下 山階寺東金堂

忘令早召進葛下郡中三郎兼家事

右件兼家依宣旨被召之處為東金堂衆木号御

要集

油寄人令隱居于寺中拘措而不出進之條不穩
便事也何為振寺之猛威可令輕朝之嚴勢哉者
速以今明日内念可召進之由所宣如件堂衆十吉宜
兼知敢不可違失以下

年号其月日

知家事

別當

〃〃〃〃〃〃

同譜文様第十八二十吉

謹譜

長者宣事

右本月何日 長者宣今月何日到來謹所譜如
件抑兼家當初虫為寄人依不叶衆所勘即令放
出了然蒙 宣旨之後金峯山領十津河罷入之
風聞然則付彼山可尋被吉召欵於當堂者敢不能進
止者也以此旨宜有披露而已堂衆未誠惶誠恐
謹言

其月△日

山階寺東金堂衆未 譜文

別當宣樣第十九廿一吉

被冬吉 別當宣偁攝津國豐島北条供御人某丸為
高木冠者某散々被蹂躪之由有其訴早可令召
進其下手人綸旨言吉頓降不可遲引之由候之處也
仍執達如件
其月△日 々々奉
謹上 高木冠者殿

同譜文第二十廿二吉

謹譜

別當宣事

丹鳥農書

右本何日別當宣今日到來所譜如件抑下手人
不日可召進之處負深手而為ナレキ方歿一生也依今
兩三日之間加療治令存命之後可今キ召進敢不可
及猶豫者也此旨可令執啓給源某恐惶古謹言

其月△日 源△△△譜文

檢非違使廳下文樣第二十一 三古

檢非違使廳下 攝津國多田館而ナレキ

應被早搦進強盜張本某身事

副下 強盜交名注文一紙枚古

右得本何日加典丁友久解狀偁謹考案內去本何日
夜大強盜打入于友久住宅令致害友久妻子二
人畢即追尋行處追得一人手負捉投古而問之皆是
多田藏人滿重之郎從也云々伏案上所行三字ナレキ夫鷹
不洵當鯨魚子勞寄島是世間之謂也然滿重恣振私
之武威強古失隣之公人何況乎民乎者早且為傍輩
之誠召上彼犯人未一々欲被禁獄者如解狀者
罪科不輕速任注文旨可召進之由所仰如件宜
兼知不可違共故下

年号其月△日 △△△△

檢非違使別當々々

同譜文樣第二十二四字

謹譜

使廳御下文事

右太何日御四字下文今日到來訖被載之狀謹考案
內加與丁友久申狀每一不矯飾其故何者件夜
強盜依為近隣合音而追征之處多字殿下御領橋
御園境內令追入畢件一人手負者昔為某郎從
云々夫者彼取住人也爰今為損人任心償申每

要集

實還不招奏事不實之罪哉者以此旨被奏聞者尤
仰憲法仍謹所譜如件

其月々日

源々々譜文

國宣樣第二十三五字

被 國宣偶來何日宇侑勅使出京云々任例明
石馭雜事每对捍可令勤仕每年訴訟不絶之条
不穩便今年者相勵可致丁寧之由所候也仍執
達如件

其月々日

姓某申奉

明石郷司殿

同譜文様第二十四六吉

謹譜

國宣事

右去何日國宣今日到來件馱雜事皆任先日國
宣之旨每懈怠可令勤仕之由兼日吉急令下知刀祢木
候了今重有此宣何存疎略乎仍謹所譜如件
其月△日
明石郷司平△ 譜文

要集

廳宣様第二十五七吉

廳宣 留守所

可吉 亦令早任先例刈募尤近衛相撲人縣馮免田
浪人事

右馮依為寂手免田八十町浪人八十人任先例
可令刈募之状如件留守所宜兼知依宣用之△
宣

年号其月△日

案吉 安主△△

守藤原朝臣△判

留守所符樣第二十六八古

留守所下 佐用鄉

可令早急念古調進御年貢油未進事

右油來何日内古可令運上之狀如件更不可遲引以

下

年号其月么日么么么

以古本補
又說

留守所符

可令下行國雜色么例給米十石事

要集

第九十六府藤
古本在此間

藤原朝臣判

符件米將郷未進可令下行之狀如件以符

年号么月么日

目代么么

藤狀樣第二十七三十古

紀伊國園御庄十古藤 大和國葛上郡衙古本外字傍各

可被早搦送致害人某身事

藤本何日貴庄住人某令致害當庄散位男么畢

丹鳥養書

苟彼么者八幡宮神人也於正八幡宮伊勢太神
 宮兩社神人致害輦者獄定途從七年而不出天下
 大赦配流則四海外遠流每期之罪也速以可被
 擗十送若及遲引者經奏聞付使廳可令召進也依
 藤送如件之也乞衙察狀敢勿被拘措以藤
 年号其月么日 八幡宮寺領園御庄藤

返藤樣第二十八三十一

謹語

園御庄來藤事

要集

右么何日藤今日到來附被載狀謹檢案內件下
 手人者更非當庄住人京下高客也為賣買魚令
 暫經廻早以上洛了且被尋在地近隣者豈有其
 隱乎仍所語如件

年号其月么日

大和國葛上郡返藤

御教書樣第二十九三十二

被某殿仰你明日蹴鞠之御会也早申刻許可令參
 入給之由所候也依執達如件

某月么日

姓名么么奉

丹鶴書

某殿 侍傳承

諳文樣第三十 三十三古

謹諳

御教書事

右謹所諳如件抑此一兩日脚氣更癸每事朦
 然依難背仰企參入僅可勤取鞠役候也以此
 旨御披露可候也某誠恐謹言

其月么日

姓名么 諳文

西文集

奏狀樣第三十一 四古

正六位上行民部大丞大江朝臣朝綱誠惶誠恐
 謹言

諳殊蒙 天恩拜任温職 狀古

本朝文粹天恩
 作鴻慈下同又
 狀皆二字各同
 古本

右謹檢先例自此省丞閑榮爵者無賢愚併任受
 領朝綱席門聚雪鳳闕戴星方寸之勤歲月多積
 然而天性素頑吏鞞 早古 所踈分憂之寄 幸古 非敢取樂 方古 今
 慈母在堂春秋八九老病暗期湯藥不靜朝綱盡
 忠於天朝之年長致孝於私門之日短所謂家貧
 親老不擇官而任者也望諳 天恩將任温職且

文粹所踈作亦
 踈又方字同古
 本

子為養書

競祿養於風樹且爭貞心於霜松朝綱誠惶誠恐

謹言

延長二年二月六日 正六位上行民部大丞大江朝臣^上

文粹作十五日

解狀書樣第三十二 五吉

官位姓名解 申進申文事

諳被特蒙 鴻恩任解狀旨載定^上申愁狀

右謹檢案内^上申事極愁也望諳 鴻恩早任道

理將被裁許仍勒事狀以解

年号^上月^上日 官位姓名 ^上

要集

載忍裁誤

又樣

某御庄官百姓未解 申諳本家政所裁事

言上三ヶ條

一諳被殊裁断^上申子細事

右謹檢案内^上申事極訴也早任道理欲被裁免

耳

一諳被同載定^上申愁事

右借案政事^{実本帝}彼條諸非例也者任先例早欲被裁

免矣

載忍裁誤

子為養書

一 諳被同裁許_レ申事

右狀惟旧記於彼事者至愁也且乘還迹将被優免而已_レ以前三ヶ條一々為蒙裁定_レ依言上如件以解

年号其月_レ日

御_レ庄公文姓名_レ判

下司姓某判

又樣

某御庄住人姓_レ解

申諳本家政所裁事

要集

諳被殊_レ同先例裁許_レ申子細事

副進 證文木

右_レ謹_レ茅旧貫_レ申愁中大愁也望諳早_レ垂慈恩被裁免者將仰憲法之不空_レ弛念官仕之有勇矣以解

年号_レ月_レ日

折紙書樣第三十三

姓_レ言上

為_レ訴申無道子細事

丹鳥養書

件子細極矯飾也且被尋於在地更無其隱欵所
詮猶及御不審速被召對兩方不如被決是非以
言上耳以吉本補姓名以吉本補申

又樣

姓△申

來何日御熊野詣御粮料事

件御粮新米凡不及力候其故何者御倉納米者
皆令運上了於百姓者一人不殘為助身命罷入
山林畢以此旨欲被披露而已

源為光

陳狀樣第三十四七古

源為光謹陳申

弁申紀吉安搆謀計訴申人賣子細事

右去何日吉安解狀今日到來就彼載狀為光古謹考案
內件人賣事諸虛誕也被召對問無其隱欵依任
实正陳申狀如件以陳

年号△月△日

源為光狀

又樣

丹鳥書

姓^{某古}△陳申

紀吉安每道申狀事

右就彼載狀謹考案内件事極每實也奏事不實之罪處盜犯還何每其禁誡哉望諳早被行問注將決真偽仍陳申之狀如件

年号△月△日

姓某^上

寄文書樣第三十五^{九古}

寄進 私領田畠事

合壹所者

在△國△郡△庄之内但於田代荒焚負數并

四至阡陌亦者見于本公驗依不能注之

右件田畠者△先祖相傳之私領也然為募御勢

相副本公驗寄進于某人^{今古}早但於下司職者△子

孫相兼可知行之不可有他妨仍為向後之證文

寄進之狀如件

年号△月△日

姓某△判

以古本補

寄進 庄園壹所事

在△國△郡内字△庄但於田代荒焚負數者

丹波集

見于本券面矣

右件庄者重代相傳之私領也而為某現當二世
悉地成弁相副本公驗所寄進於某寺也但於地
頭職者么子孫相承可令執行仍為向後龜鏡寄
進之狀如件以解

年号么月么日

官位姓名么判

公文樣第三十六八古

避進 名田事

合何町者

在么御庄内字么丸名其古

么条么里某坪五段田其古 彼坪五段畠

右件名田依不堪公事永避進之狀如件

年号么月么日

官位姓名么判

送文樣第三十七四十古

運上 么國么郷么年御年貢米事其古

合何佰斛者

右以握取么丸運上如件

年号么月么日

公文姓判

下司姓判
郷司代姓判

已下三条原本缺殘以古本補之

進上

某物

右進上如件

年号△月△日

姓某^上姓判

貢上

△物

右貢上如件

年号△月△日

御厨預△上

奉送

御布施米佰石

右為△御房御布施奉送如件

年号△月△日

姓名△上

宛文様第三十八

四十一古

宛行 給田事

十鳥叢書

合一町者

在△御庄内△畠△里△坪何以田彼坪何反
畠

右為侍△之給田宛行之狀如件

年号△月△日

在上判

以古未補

宛行 私領田畠事

在△國郡△御庄内

△畠△里坪一町 田

四至

限東くくく

限南くくく

限西くくく

限北くくく

彼畠彼里彼坪一町 畠

右田畠者某先相傳之私領也而依有事縁所宛
行于某人之實也敢不可有他妨但於本公驗者
依為連券不能副渡仍為後日沙汰宛行之狀如
件

年号△月△日

姓在判

下文様第三十九

四十二吉

下鳥長書

先下脱祖乎

某殿政所下 〇御庄官等

可令早沙汰進〇物事

右件物來何日以前可令沙汰進之狀如件庄官

等宜兼知敢勿違失故下

年号〇月〇日

在上判

以古本補

下 其御庄

可令早忌採進御材木事

右御材木任先日色目之旨可令採進之狀如件

年号〇月〇日

在上判

古本无此条目

取文帳樣第四十

處分帳樣第四十一 三吉

處分 私領田地事

合一町者

在公國公郡公庄内公畝公里公坪字公田

限東
限南
限北

四至
限西
限北

右件田者公先祖相傳之私領也而相副本券處
分于女子畢依為後日沙汰處分之狀如件以處
分

年号公月公日 姓某判

處分 調度資財亦事

合

釜 鎚 鍤 壘 脰 皮子

右件資財亦為女子公所令處分与也他子敢不
可致妨仍為後日沙汰處分之狀如件

年号公月公日 姓一判

嫡男判

讓狀樣第四十二

讓与 私領田畠山林亦事

合壹所者

在公國公郡公庄但田代荒藝負數并阡陌四

至未見于本券也

右件所知者ト譜代之私領也而今依有父子之約ト束相副本券所讓与ト人之實也依為後日沙汰讓文之狀如件

年号ト月ト日

姓ト判

讓与 處分田地資財房舍ト事

合

田壹ト町 在ト庄内ト畷ト里ト坪字某田

房舍壹ト字 在佛具ト物水瓶壺釜瓶ト木

要案

右件田地資財房舍ト者先師相兼處分也而依有殊奉仕之志所讓与于同行僧ト之實也依為後日沙汰讓与之狀如件

年号ト月ト日

僧ト判

古本无此条
不理狀樣第四十三

立 不理狀事

養子ト姓ト丸

右九年來虽令養育見其心操甚以不理也於自今以後者永絕祖子之義不可同宿願者也依為

右下脱ト字

子鳥養書

後日沙汰立不理之狀如件以解

年月日 養父姓判

如不理狀者尤有謂依在地加署判之

姓判

姓判

貢上

藤原正友九生年卅歲

年号么月么日

怠狀樣第四十四

五古

要集

謹譜

怠狀事

右怠狀元者依么事蒙御勘責更不知所謝然則於自今以後者全以不可背仰者也仍怠狀如件以解

年号么月么日 姓々判

以上以古本校之
本云正應四年七月十六日
以正智院書本寫畢 真寂

曳文樣第四十五

曳進 科新事

合白布 佰端者

子鳥養書

右件科新依公罪科以後日愷可令曳進之狀如
件

年月日

姓一判

曳進 祖子兩人身事

父姓某

右為今度罪科雖免曳進兩人身之狀如件

年月日

雖恐難訊

紛失狀樣第四十六

姓公解 申諳 在地諸人判刑事

諳殊蒙 廣恩申諳在地署判備證文私領田

畠公驗紛失狀

右謹考案內本何日之夜為強賊被盜取調度文
書未畢諳賜在地之證判將備後代之龜鏡而後
若於号有券契致妨之者即於盜犯而不可用之
依立紛失之狀如件以解

年月日

姓公謹判

今度紛失狀其理明白也依在地加判之

姓一判

子為長書

姓一判

券文様第四十七

沽卻 私領山地事

合壹所者

在公國公郡公郷公庄内

四至 限東々々 限南々々
限西々々 限北々々

右件山地者公先祖相傳之所知也而依有要用
以直公物限永代相副本公驗沽却于公人了依

為將來之證文放新券文之狀如件

年月日 賣人姓一判

謹辭 賣渡進私領田地事

合壹所者

在公國公郡公庄公畝公里坪字某田

四至

右件田者公先祖相傳之私領也一一依為後沙
汰新立券文之狀如件以解

年月日 賣人姓判

子鳥農書

立地券

沽却 私地事

合壹户主 口五丈
與十丈

在尤京從土御門南從大宮東角西一行地一門

右件地者公先祖相傳之私領也而今依在要用
隱價直公申物永所令沽却于公人實也但於本
公驗者依有類地不能副渡仍為後日沙汰放新
券文之狀如件

年月日

姓 判

隱恐博誤乎

置文樣第四十八

定置 公御庄斗代事

上田 五斗代 中田 四斗代 下田 三斗代

右因衙之者不論田地好薄混六斗代令量納官
物米之尅不堪百姓未之多以逃脫因茲今庄号
之時為御庄與復所定置也未代領主永不可破
此法仍置文如件

年月日

在上判

子鳴農書

要

任符樣第四十九

△殿政所下 △御庄官等

補任 預所戕夏

藤原 |

右以人為預所職可令執行庄務庄官亦宜兼知

以用之故補

年月日

在上判

下 △申御庄

人上脱△乎下
条同
補恐符誤乎下
条同

補任 下司職事

姓某

右以人為下司職可令執行庄務庄官宜兼知不

可違失以補

年月日

上判

名簿樣第五十

右兵衛尉正六位上平朝臣△

年月日

子鳴養書

正六位上藤原公

年月日

著到樣第五十一

右衛門陣大番宿直人著到

次第不同

正月

源一
藤原一

二月

如上
木

余月准之

一年十二月間也

右各守結番之次第無懈怠可令勤仕之狀如件

年月日

始之

集

院下諸恐詰誤

日記樣第五十二

從在田郡參詣高野山間日記 三月二日始精

進三介日間四日朝進癸各著高野山宿同五日

各參著御山同六日朝與院諸同七日諸道禮拜

同八日還向神野宿同九日酉刻下著于在田

今案日記者必無式法唯日所注記要事也

目錄樣第五十三

子鳴慶壽

下文樣第五十四

表六配六送五十七

下 么庄 公文所

可早進覽太今年貢米未進結解勘文事
太此二今年之間一切進覽結解文之条不審也
早以今明日之内可申結解之状如件

年月日

上判

此恐今誤又進
上脫不飲

何下有脱字乎

下

可下御倉納米何事

右為么事可下行之状如件

欄遺札文樣第五十五

欄遺 此二字ヲ札ニ書テ主久不尋敢散ノ牛馬
ニ付飼之毎咎

裁判至要抄云

一 欄遺物并闌畜事

私口傳注云闌遺者人落路頭之物也闌畜
者牛馬放每主也此抄物所出闌畜也而注

敢恐故訛

子鳥菱書

二 園畜事ヲ云如件

注文様第五十六

注進 小田御庄杣人人夫負數事

合

金剛丸番五人則包番八人

余番准之

右注進如件

年月日

公文姓

納帳様第五十七

注進 么國一御庄一年運上御米納帳事

合

十石 七月二日 梶取么上 余准之

右注進如件

年月日

願文様第五十八

弟子源朝臣至心合掌而白佛言夫以蘓氏郷之入胡塞也付秋鴈兮通音信益嘗君之出秦關也

丹鳥養書

依曉鷄兮得還來唯一去永不歸者是生死每常也方今有一人之鍾愛赴元泉而多歲星霜推涕泣未禁与徒碎其神肝不修如彼追善依奉造立么仙奉書写么經即掃弊宅之華門敬展供養之齋慈仰願十号尊容伏乞一乘妙典照弟子之丹誠成就亡者之白善乃至法界平等利益敬白

弟子正二位行大納言源朝臣敬白

敬白

勤修善根事

一奉造立一標手半皆金色么佛像一躰

一奉書写妙法蓮華經一部八卷開結二經阿彌

陀經般若心經亦

一奉起立石塔一百基

以前善根甄錄如右抑以此作善可廻向區也先捧功德之上分奉資慈父悲母之尊靈次訪么申之亡魂乃至有頂每間平等利益

年月日

咒願文樣第五十九

丹鶴齋書

一代教主釈迦牟尼佛

五忍法門 仁王般若

今案咒願文者四言ニメ有對調色也

表白樣第六十

夫以丹生大明神者尋本地則常寐光土之覺王
屢接化儀於塵鄉訪垂跡又 天照太神之小妹
施示靈威於斯處者畢曰茲今一結檀那為三世
安樂殊擇三春仲月之良辰敬展一衆講讚之齋
席然則神定垂欽享人盡被冥助皆趣不二唯

奉讓三寶

諷誦文樣第六十一

敬白 諷誦事

三寶衆僧御布施百端

右為信心大施主息延命增長福壽万歳万

安每為每事所請如件

年月日

敬白

諳諷誦事

三寶衆僧御布施一畏

右為過太亡魂生歿厭離往生極樂頓證并所修

如件

年月日

弟子姓么敬白

願書樣第六十三

敬白

立願事

一可造立供養某師丈六像一軀余准之

一令勤行某御社御神樂田樂流鑄十列木

右立願之志偏為信心大施主某除病延命起居

居輕利依立願如右敬白

年月日

信心大施主姓么

斷菜文樣第六十二

敬白

奉禁斷種々雜物木事

一菓子三種 梨子 枣子 柘榴

一精進三種 牛房 河骨 蓮根

丹雀叢書

一魚物三種 鮎 鱖 鮒

右禁斷之志偏為信心大施主身安穩泰平也
仍禁斷之狀如件

年月日

信心大施主姓公敬白

祭文樣第六十四

再拜維當日本國建久元年歲次庚戌二月建撰
定吉日良辰從王城南南海道紀伊國公郡公鄉
公村令住給信心大施主官位姓某沐浴潔齋殊
致丹誠有令申於當社之旨其志何者日來恠異

給下有脫文欵

頻示夢想不靜卜筮所告多凶少吉依之謹費珍
菓幣帛禾稷酒醴等之禮奠恐奉謝當所六所權
現之廣前抑銷災致祥莫過祭礼除厄續命猶在
祈恩是以慎相贖大戊保吉媯而不恭帝已被震
既知神鬼每恚聽之每形見之况早以義動之上
天易驚以恚呼之虛空必庇故今致敬謝豈無冥
感乎乞願崇廟早垂明察將荷神恩謹啓

年月日

官位姓名

天判祭文札樣第六十五

降忍峰記

謹譜大梵天王	一一帝釋天王
謹譜四大天王	一一日月五星
一一閻魔法王	一一五道冥官
一一泰山符君	一一司命司錄
一一堅牢地神	一一龍神八部
一一熊野金降	一一日前國懸
一一丹生高野	一一王城鎮守
一一行疫神鬼	一一七道神諸

維當歲次年号么月么日以吉日良辰令驚申若
 彼事令過犯有上件神罰近三日七日内某身八

万四千每毛孔可蒙者也依所譜如件

年月日

姓么判

起譜文樣第六十六

敬白 起譜文事

右旨趣者於么身彼事全以不過犯若令申虛言者

日本大靈驗熊野權現金峰兩國鎮守日前國懸
 王城鎮守諸大明神六十余州大小神_等之御罰么
 身毛孔蒙者也仍起譜文如件

丹鳥叢書

年月日

姓△判

廻文樣第六十七

廻次第不同

攝津國御家人木

豐島太郎源留奉

遠藤七郎為信奉

余准之

右來何日一谷癸向也當國御家人木隨惣追捕
使之催一人不漏令參洛於七條口而可入見參
若有不叅之輩者即處于謀叛与力衆不日可被

寄罰者也依所廻如件

年月日

追討使源朝臣判

頭免帳書樣第六十八

藥師寺

免定 明年修正頭番事

僧賢秀

僧良誓

右依恒例免定之狀如件

年月日

丹鳥叢書

大行事

十八善神

譜定文樣第六十九

囑譜

明日往生院念佛衆事

勝蓮房

蓮衆房

右明日值當院先主忌日被修一晝夜不斷念仏
依各以寅一點可被參堂之狀如件

月日

緣起樣第七十

一乘峰修行者良賢謹言

抑紀初在田郡下津野村小松林之中有一祠燎
火引而燒之已畢其後經兩三日良賢夢彼燒祠
之跡有一貴女啞脰而歎息時良賢問曰何人乎
女答云我是此邊土浪也燒宿屋而所々踰躡若
汝有慈悲者必助我又我持本尊有志者令拜明
日午候必可待將往於汝房之夢覺即存奇特試
相待之處如夢告果而貴女來饗忘之後自懷中

取出鏡一面与之見則有銘也若王子裏燒而面
不燒即取鏡安於持仙堂飯欲令會釈之麴貴女
忽然而失驚貴而俄草創社壇安置彼鏡以來利
生巖重喻如谷亦饗効驗揭焉宛似影移水是以
當郷之領主施入神田一町名称燒野若王子依
為後代注申狀如件

勸進文様第七十一

勸進上人良秀謹

此ニテ上人ト昏テ不可然沙門ト昏キ也全謙
ノ心ニソムケリ

諳殊蒙十方檀那助成修補一間四面萱萱堂

謹下恐脱言乎

一字狀

右於三上郡有一宇堂星灰久廻鴻基之礎羗脱
落地屢荒猪鹿之栖不駟即每見此綺無不歎歎
曰之勸誘十方之緇素將遂一堂之修復庶幾諸
大檀那早答誘進縱尺寸之布鐵縱斗外之米穀
宜与斯善俾遂我願彼于雲之山可成一簣之士
也沒日之海豈非牛滂之勢乎能察此喻勿倦助
成然今結縁人々現世百年之間傳珠履錦璋之
風未來億劫之耐見安養知足之月仍勸進之狀
如件

丹鳥叢書

年号月日

勸進沙門公謹言

奉加帳樣第七十二

△寺修造緣奉加帳事

合

奉加米十石

右兵衛尉源朝臣△奉

施入文樣第七十三

敬白

奉施入戶帳事

右為信心大施主姓某息災延命增長福壽安穩
恭平恒受快樂奉施入之狀如件

年月日

信心大施主姓敬白

敬白

粉河寺

奉施入燈油料畠一町事

右施入之志者領知一町之陸田何用當來助躬
之資糧不如挑千眼之常燈將充長夜引道之兼
燭矣奉施入之狀如件

子鳩養書

年月日

信心大施主公敬白

結番衆帳樣第七十四

定

某寺 每月八日藥師誦頭結番事

正月僧某

二月僧某

右各守次第每懈怠可令勤仕之狀如件

年月日

始之

定 某寺夏衆木事

合

僧良譽

僧賢秀

右夏衆木所定如件

年月日

過本帳樣第七十五

一本行小字
今案諸寺參堂衆
帳文未可准之

成道寺 念仏衆過本帳事

合

比丘——

比丘尼——

檢田取帳樣第七十六

注進 某庄某年檢田取帳事

合

畜一里

一坪一町某九名——自余准之

右依例注進如件

年月日

公文姓判

九帳樣第七十七

注進 〇御庄〇年檢田九帳事

合參佰町者

除拾五町

常荒二町

不作十町

河成三町

見作貳佰捌拾伍町

除三十五町

神田一町 冬七末 寺免三町

人給十町 冬七末 損田廿町

定田貳佰伍拾町

子鳥農書

取當分米壹仟貳佰伍拾斛

右依例注進如件

年月日

公文姓判

下司姓判

使官位姓判

徵符樣第七十八

注進 〇御庄〇年官物米徵符事

合

〇名一石

〇名三石

右注進如件

年月日

公文姓判

下司判

雜物譜文樣第七十九

謹辭 譜申

〇物申

右物以後日慥可弁進之狀如件

年月日

姓判

申當事誤

子鳥養書

文抄樣第八十

姓某解 申諳御出奉米事

合何斛

右件米以來秋之時加五把利可令并進之若令致對捍者質券差進腹卷一領未進年損之時可流進之狀如件以解

年月日

姓一判

返抄放樣第八十一

檢納 么國當來官物米事

合何佰斛者

右以梶取么且運上如件

年月日

上判

納 么御庄年官物米壹石么名上

年月日

公文姓判

下司姓判

點定札文樣第八十二

年上脱么乎

點定 九名作田事

右依不并進年、所當點定如件

年月日

上判

制止札樣第八十三

制止 山林木事

右今日以後於此山林截樹木輩者可令曳進百

足科新之狀如件

年月日

上判

結解文樣第八十四

注進 御庄 年官物未進米解勘文事

合

応輪田貳佰町 五斗代

所當分米一石 所濟五百石

未進百石

所下

十石 杵人夫未食物 十二月在御下文自余

米下脱結乎又
解勘二字結解
二字之誤歟

丹波新書

判恐新誤

准之

十石 替米判么丸譜十二月一日御下文

以止何佰所下

右結解大畧注進如件

年月日

姓一判

問注記様第八十五

今月何日么与么問注記

一某申状云

么月何日夜勾引童女一人於藤代而令賣

了欲

其過難遁者也早且被糺返件童女欲被加人賣之誠者

一某申状云

件条極虚言也無指證人以何為实唯是為令損人任口憶如斯所訴申也奏無实者法条有制早任憲法欲被召出證人耳

又可有覆問也

明法勘状様第八十六

謹問假令夫申親重存生時為妻乙処分五間四

面屋一宇死去畢而年來被不孝于父不隨順子
出來橫致妨之糸未知其理早知法意將令決是
非矣謹問

答就問狀案法意為子而背父命既八逆之列也
然父存生之時被不孝之子丙押妨繼母乙處分
之糸已背法命者也依任法中之所指後家無相
違可令領掌耳

年月日

謹問假令祖父甲建園日依益子孫之乙以相傳

候結訛欵

祖財物為知恩志勤修園日法事當准子可輕給
解神事不知法意將進止謹問

所當主誤

忘德二年八月十八日豐受太神宮祢宜正六
位下度會神旺么

答就問狀案法意為父母立忌日之子為祖父母
立忌日之孫但勤修佛事之日自身行其佛事者
不可參太神宮欵

勘文樣第八十七

今有廓內穢人隔垣異門象長有穢否如何

象忌家訛

勘申謹案法令廓内有穢人隔垣異門更非忌限
矣

月日

今案勘文者或云陰陽或云医家乃至明法如此
未諸道尋不審事是也依畧之

假文樣第八十八

譜假何十日

膝依么事所譜如件謹膝

年月日

官位姓名膝

序樣第八十九

和歌序云

七言 九日侍宜同賦寒菊載霜抽應

製

并序

官位姓氏某止

天 自此癸句已下花鳥風月之句任心可看之云余ナリ

七言初冬侍 太上法皇仙洞

丹鳥叢書

宜恐宴訛載亦
戴訛乎

同賦么宀国製 一首以么為韻也并序

觀夫	——	云尔	官位臣姓尸某止
盖闻	——	云尔	官位臣姓尸——

表書樣第九十

姓某謹表

夫斯寺者昔高祖私度之場真人^本悟止之砌也然堂有嚴重二位也祈二世是有馮岡住檀主三人也准三刃而成義是以殊二般之某提恭為每月

聖集

化恐他訛
勤勒訛欵

之梯橙^所謂迎三五之夕念弥阨之本誓以展往
生極樂之誦席臨四六之日馮地^藏之悲願以唱
晝夜不斷之宝号都於當郡之靈驗何藉舍比斯
所乎願自界化方之貴賤緇素宜察此旨將与是
善依為傳効驗勤狀謹表

年月日 姓名謹表

祈禱卷數樣第九十一

御祈禱所

一奉轉讀大般若經一部六百卷 自余准之

子鳥叢書

右奉為信心大施主天息延命長增福壽安穩
恭平恒受快樂二求兩願二因滿異於例致丹誠
奉勤修之狀如件

年月日

粉河寺御祈禱供僧木

榜示銘書樣第九十二

皇太后宮職御領系我御庄東塚榜示也

年月日

国吏姓么判

占形樣第九十三

寅歲男 生年九歲

今有所勞死生如何

年月日

未時

占今月廿九日未時寅歲男御所勞事以月將加
持將功曹天后仲從魁勾陳終天宮玄武御行年
上臨發菽用神武遇聯茲推之所勞久痛不死甲乙
寅承申日死生崇者若犯土咎欵

舞奏書樣第九十四

舞奏

子鳥樓書

搏恐振訛

左

搏舞

五常樂

籟合

王臺

散手

陵王

右

搏舞

地久

古鳥籟

皇仁

貴德

納籟利

王當三訛

廟字平出樣第九十五

入道御太上法皇

院太上天皇

國王帝王

皇祖

皇祖廟

死帝之父

皇考

先帝

天子

皇帝

陛下

皇妣

聖主

聖廟

至尊

一人

禪院入道号也定仙院

謚

太上天皇謚

太皇太妣

太皇太夫人

皇太后

皇太妣

國母

夫人

已上皆是平出可昏之

平出者別行也

皇太子

中宮

東宮

朝家

國王世也

朝庭

闕庭

降勅

大祖

陵号

乘輿

車駕

宣旨

詔書

勅書

勅旨

明詔

院宣

朝恩

天恩

天裁

獻慮

聖化

洪恩

鴻恩

慈旨

殿下

大祖大當太欽

大妣大當太欽

丹鳥叢書

已上皆是闕字可書闕字者一字欠書之但此外
 案内本家政所思裁未書闕字是非法式也今案
 太上天皇之御書ニ太上天皇ヲハ平出ニ不
 太上天皇之御書ニ太上天皇ヲハ可書平出太
 上天皇ノ御書ニ帝王ヲハ不書平出帝王之御
 書ニ太上天皇ヲハ平出ニ可書也是則父子次
 故也於親王者更不可書平出何况自余之凡夫
 乎

府藤書樣第九十六九十九

聖安集

左近衛府藤攝津國衙

應令早引募相撲人最手縣馮免田八十町浪
 人八十人事

藤件免田浪人以縣馮槌可令引募之先例縣聞
 周等皆所令引募也自餘之例不違毛舉依藤送
 如件元也衙察狀藤到奉行以藤

年号ム月ム日 ヰ ヰ

左大將 ヰ ヰ

宿直番文樣第九十七

定 侍宿直結番事

一番 源△・藤原△ 余番准之

右各守次第每懈怠可令勤仕之状如件

年月日 始之

宮廳御下文樣第九十八十一古

皇太后宮職改所下 攝津國山道御庄

亦令早皆悉參洛庄官番頭百姓未事

右預所某有申旨為尋聞食左右是非今明月內古中急

可令馳參之由所宜如件宜兼知用之不可違失

聖安集

故下

年号其月其日々々々

別當々々々

々々々

同譜文樣第九十九十二古

跪譜

皇太后宮職改所御下文事

右太何日 宮政所御下文今日到來早任御下

文旨今明之中內古可參洛仕者也仍跪所譜如件

丹雀叢書

其月△日

山道御庄官番頭木

譜文上

消息書樣第一百

某謹言山復江復音信未通朝思夕思拜覲何暇
哉竹馬芬鷄之昔片暇不離鳩杖鶴毛今經年如
忘庶幾曷耳得報謝乎每事不宜謹言

月日

姓名狀

謹上 某殿代

供新譜文書樣第一百一

要集

某包物幾許事

右某御念誦供新謹所譜預之狀如件

年月日

僧某

祈雨法辭書樣第一百二

謹辭

祈雨法事

右須任宣旨勤修也但諭伽觀念惠燈為元秘密
練行戒殊是基然△智乏螢火而暗真言與義學
疎雪窓而隔尸羅儀則△△急修之法亟受師傳

因々隱海之水輒以難酌不堪勤修謹辭如件
誠惶誠恐謹言

年月日

御修汰木譜文樣第百三

謹譜 或謹領 或謹奉

綸言事 帝王夏 字或每之

院宣事

其御修汰事

御教書事 院官 諸卿 或闕白 撰政

御譜一紙 通公私

教命事 三公 男女親王或后官

令旨事 男女親王或后官

仰事 通上下

右從來何日於內裏率六口伴僧勤修不動法可
奉祈玉体安穩者謹所譜如件某申誠惶誠恐謹
上

月日 △判

勸譜祈願等內施主勺

金輪聖主 主上 太上天皇 院

階陞訛欵下條
同又細注合令
訛欵

佛院階下

合辭天
王昉

禪定仙院

添皇

女院階下

女院

禪定女院

尼女院

中宮殿下

中宮

皇后殿下

皇后宮

皇太后殿下

皇太后宮

太后殿下

太皇太后宮

國母殿下

女院以下皇后生王子之後皆申國母殿下云々可尋決

東宮殿下

立太子

親王殿下

親王 宣旨下

王子殿下

无官昉

齋王親王

齋官 齋院

公王殿下

主欵
姬官

內親王

給品時

闕白殿下

一人

博陸殿下

同上

太閤殿下

前闕白

禪定殿下

入道時

要集

二品殿下

三品殿下

男女二位三位

或人難云闕白以下置殿下詞中宮王子等不可申殿下云々又申親王事於彼御前可憚事也云々公勘云嵯峨天皇后御灌頂文云奉廻太子殿諸親王木案文宰相入道俊憲公親王云事者於彼御前不申事也僧中二不知案內謹持僧十卜申尤不便事也五宮御灌頂覺任僧都并勸修寺表白等二皆書親王為之如件已上依侍從僧都口說記之文

殿諸間脫下欵

件恐何訛

此条唯載諳文
恐脫条目并本
条字

御教書事 百四

右去何日御教書今日到來謹所諳如件
誠惶
謹言

年月日

跪諳

御教書事

右今月△日御教書間今日到來跪以所諳如件
抑於△事者當暇不及力今兩日之間相尋可令
言上子細候以此旨可令申上給候誠恐謹言

要集

年月日

諳文

雜筆要集終

此一冊者以德大寺殿御本令他筆書寫之則按
合及再往者也固被制他見之間可秘々々

慶安元年仲秋之候 大外記中原師定判

此一冊借大外記師貫藏本使家司內藏大允中
原直高騰寫功績始成

丹鳴農書

于昝

享保五年八月十二日

藏人権右中辨藤原俊將

丹鶴叢書目錄

丁未帙

正中御飾記一卷

内宮御神寶記一卷

右二部原本丹鶴書院藏

後水尾院當時年中行事二卷

右原本村田春野藏

春記三卷 同裏文書

右原本中山備前守信守朝臣藏

九條右大臣集一卷

御堂閑白集一卷

右二部原本丹鶴書院藏

藤原家經朝臣集一卷

右原本仲田顯忠藏

和泉式部續集二卷

右原本井上文雄藏

源重之女集一卷

小侍從集一卷

殷富門院大輔集一卷

右三部原本仲田顯忠藏

風介津連奈幾物語一卷

右原本新見伊賀守正路朝臣藏

已上摠十二部十五卷或分或合為十一

本

戊申帙

釋奠供物圖一卷

諸陵雜事注文一卷

雜筆要集一卷

右三部原本村田春野藏

春記十一卷

右原本松平越中守定猷朝臣藏
室町殿春日詣記一卷

右原本村田春野藏

揆弓藤割次第一卷

諸鞍日記一卷

九條家車圖一卷

西園寺家車圖一卷

右四部原本田口千穎藏

萬代和歌集二十卷

前參議教長卿集六卷

濱松中納言物語四卷

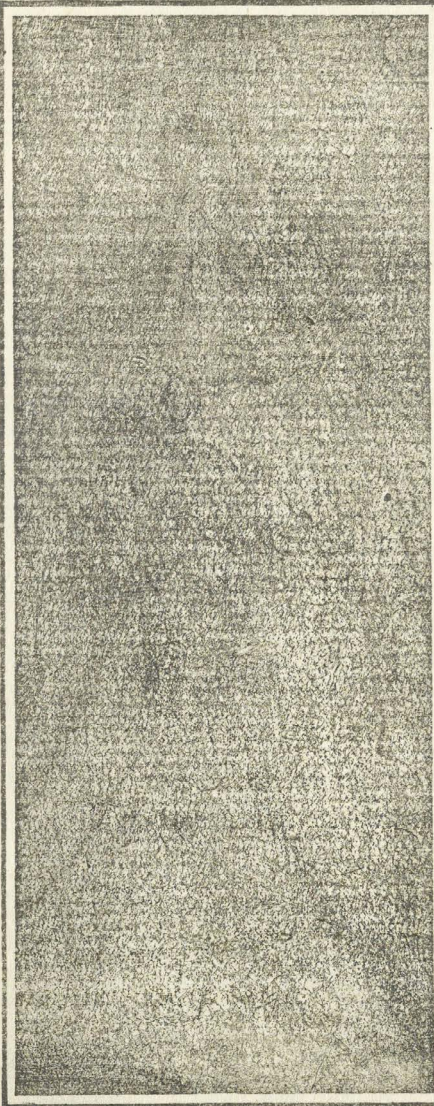
乙寺緣起一卷

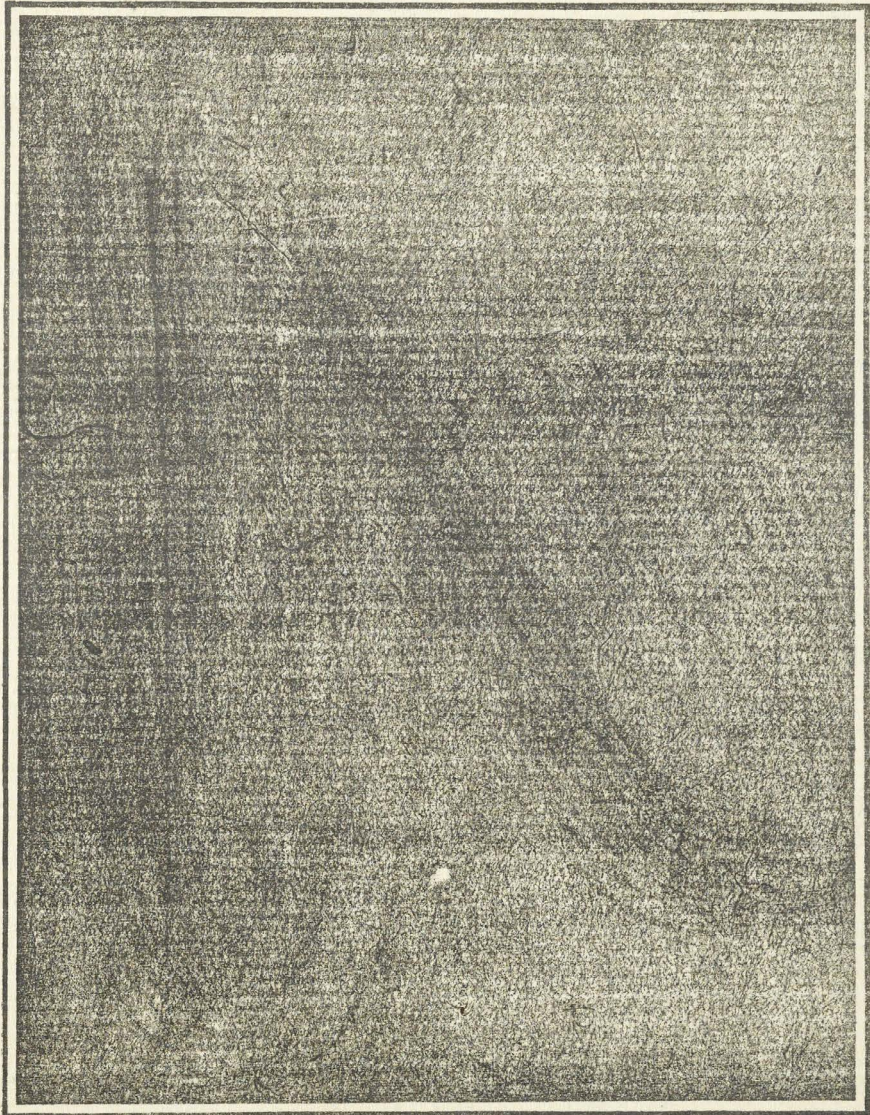
右四部原本丹鶴書院藏

已上摠十三部五十卷為三十九本

己酉帙

嗣刻





丹鶴城藏書

京都三条通并屋町

出雲寺文次郎

大阪心齋橋通安堂寺町

秋田屋太右衛門

江戸芝神明前

岡田屋嘉七

同鍛冶橋五郎兵衛町

中屋徳兵衛

賣弘所

三都書肆

